



**GREENLED**  
**INDUSTRY**

CATALOGO 2016-2017

Per ulteriori informazioni:  
[www.greenledindustry.com](http://www.greenledindustry.com)  
Dati soggetti a modifiche  
Stampa: 2016

---

# GREENLED INDUSTRY

## UNA STORIA ITALIANA DI SUCCESSO



Greenled Industry nasce nel 2012 dal progetto di ricerca di TSI-Tecnologie e Servizi Innovativi srl. Unendo l'approfondita conoscenza dell'industria e l'elevato know how in ambito elettronico, TSI sviluppa un nuovo corpo illuminante a tecnologia LED di potenza, pensato per assicurare elevate performance illuminotecniche in ambienti industriali estremi.

Presto il progetto di ricerca TSI si trasforma in un vero e proprio progetto industriale, l'azienda di ricerca finisce sotto la lente dell'acceleratore di business Italeaf S.p.A., holding di partecipazione quotata al Nasdaq sulla piazza di Stoccolma, che detiene la quota di maggioranza di TerniEnergia S.p.A., azienda leader nel settore dell'energia e dell'efficienza energetica in Italia.

Dalla joint venture tra TSI e Italeaf, nasce Greenled che grazie alle risorse finanziarie del Gruppo Italeaf S.p.A. e alla successiva acquisizione da parte di TerniEnergia S.p.A., viene dotata dei capitali e dell'expertise necessari alla ricerca e sviluppo del prodotto.

Da qui in avanti è un susseguirsi di successi. L'azienda grazie al supporto all'internazionalizzazione del Gruppo, apre le sue sedi internazionali di Londra ed Hong Kong, conservando il centro produttivo in Italia per garantire la qualità di un prodotto interamente Made in Italy.

La vera forza è l'innovazione. La continua opera di ricerca e sviluppo, l'attenta selezione di soluzioni tecnologiche e di materiali di alta qualità, permette a Greenled Industry di offrire prodotti eccellenti ad altissime prestazioni per molteplici applicazioni. La lunga durata e l'elevata efficienza è assicurata anche in ambienti in condizioni estreme come acciaierie e vetrerie, ambienti in cui gli apparecchi illuminanti tradizionali e i LED non riescono ad assicurare le prestazioni.

Oggi Greenled Industry è in grado di offrire una gamma completa di prodotti per soddisfare le esigenze illuminotecniche di industrie, pubbliche amministrazioni e terziario, acquisendo una posizione di leadership nelle applicazioni estreme della tecnologia LED.

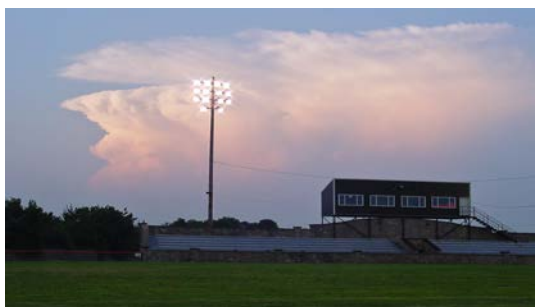


# INDICE PRODOTTI



## INDUSTRIAL

Pag 14



## TOWERLIGHT

Pag 24



## STREET & URBAN

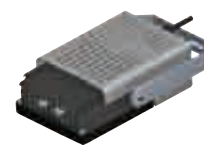
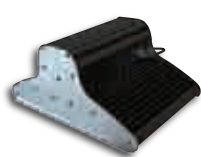
Pag 30



## COMMERCIAL & OFFICE

Pag 38

VOLTA  
MATTEUCCI  
B-BLOCK



SPARTA



LUMINO  
KIT RETROFIT LANTERNA



SATURN  
MERCURY  
GEMINI  
iPANEL



# VANTAGGI E BENEFICI DELLA LUCE A LED

## VANTAGGI

- Qualità del flusso luminoso
- Raggiungimento immediato della temperatura di colore
- Elevata resa dei colori
- Nessuna emissione di raggi UV
- Accensione immediata
- Dimmerabilità
- Flessibilità e funzionalità
- Funzionamento con condizioni atmosferiche estreme
- Nessuna emissione di calore nella parte frontale
- Vita lunghissima rispetto alle tecnologie tradizionali
- Rendimenti e consumi molto vantaggiosi rispetto alle altre tecnologie
- Robustezza e resistenza

## BENEFICI PER IL CLIENTE

- Drastica riduzione dei costi energetici e di manutenzione
- Ambienti correttamente illuminati
- Visibilità e comfort visivo
- Sicurezza, riduzione di infortuni e incidenti
- Incremento del benessere
- Miglioramento della produttività

# COME SI SCEGLIE UN CORPO ILLUMINANTE A LED?

## EFFICIENZA LUMINOSA (Lm/W)

La REALE resa luminosa rispetto all'energia consumata è il primo parametro di valutazione di un corpo illuminante, non conta infatti il dato di targa, ma il reale consumo misurato in funzione dei lumen resi.

## RANGE TEMPERATURA DI FUNZIONAMENTO

Molti corpi illuminanti a LED in condizioni estreme, come alte o basse temperature, si fermano. È proprio a quelle condizioni infatti che la progettazione dei dissipatori e le correnti di pilotaggio degli alimentatori iniziano a fare la differenza.

## RISPARMIO GENERATO DURANTE LA VITA UTILE

La reale efficienza luminosa di sistema, unita alla vita utile della lampada rappresentano il reale valore che si sta acquistando quando si sceglie un corpo illuminante a LED. Il vantaggio economico è facilmente calcolabile moltiplicando il risparmio conseguito in ogni ora di accensione, rispetto alla tecnologia tradizionale, per la vita utile del corpo illuminante stesso.

## GARANZIA

Oggi tutti i produttori di apparecchi a LED sono soliti dire che i loro corpi illuminanti hanno un mantenimento del flusso luminoso di 50.000 ore. Ma quanti di essi riescono a garantirne 150.000? Questo è di fatto il principale parametro da pesare al momento della scelta di un nuovo sistema di illuminazione, altrimenti è solo teoria.

# CERTIFICAZIONI



**CERTIFICAZIONE UNI EN ISO 9001:2008 “Sistemi di Gestione per la Qualità”**

**CEI EN 62471** Sicurezza fotobiologica delle lampade e dei sistemi di lampada

**CEI EN 55015** Limiti e metodi di misura delle caratteristiche di radiodisturbo degli apparecchi di illuminazione elettrici e degli apparecchi analoghi

**CEI EN 61000-3-2** Compatibilità elettromagnetica (EMC) – Parte 3-2 Limiti – Limiti per le emissioni di corrente armonica (apparecchiature con corrente di ingresso  $\leq 16A$  per fase)

**CEI EN 61000-3-3** Compatibilità elettromagnetica (EMC) – Parte 3-3: Limiti – Limitazioni delle variazioni di tensioni, fluttuazioni di tensione e del flicker in sistemi di alimentazione in bassa tensione per apparecchiature con corrente nominale  $\leq 16A$  per fase e non soggette ad allacciamento su condizione

**CEI EN 61000-4-2** Compatibilità elettromagnetica (EMC) Parte 4-2: Tecniche di prova e misura - Prove di immunità a scariche di elettricità statica

**CEI EN 61000-4-3** Compatibilità elettromagnetica (EMC) – Parte 4-3: Tecniche di prova e di misura – Prova d’immunità ai campi elettromagnetici a radiofrequenza irradiati

**CEI EN 61000-4-4** Compatibilità elettromagnetica (EMC) Parte 4-4: Tecniche di prova e di misura – Prova di immunità a transitori/raffiche di impulsi elettrici veloci

**CEI EN 61000-4-5** Compatibilità elettromagnetica (EMC) – Parte 4-5: Tecniche di prova e di misura – Prova di immunità ad impulso

**CEI EN 61000-4-6** Compatibilità elettromagnetica (EMC) Parte 4-6: Tecniche di prova e di misura – Immunità ai disturbi condotti, indotti da campi a radiofrequenza

**CEI EN 61000-4-11** Compatibilità elettromagnetica (EMC) – Parte 4-11: Tecniche di prova e di misura – Prove di immunità a buchi di tensione, brevi interruzioni e variazioni di tensione

**CEI EN 61547** Apparecchiature per illuminazione generale – Prescrizioni di immunità EMC

**CEI EN 60598-1** Apparecchi di illuminazione – Parte 1: Prescrizioni generali e prove

**CEI EN 60598-2-3** Apparecchi di illuminazione – Parte 2-3: Prescrizioni particolari – Apparecchi per illuminazione stradale

**CEI EN 60598-2-3/EC** Apparecchi di illuminazione – Parte 2-3: Prescrizioni particolari – Apparecchi per illuminazione stradale

**CEI EN 62031** Moduli LED per illuminazione generale – Specifiche di sicurezza

**CEI EN 61347-2-13** Unità di alimentazione di lampada . Parte 2-13: Prescrizioni particolari per unità di alimentazione elettroniche alimentate in corrente continua o in corrente alternata per moduli LED

**CEI EN 60529** Gradi di protezione degli involucri (Codice IP)

**UNI EN 13032-1:2012** Luce e illuminazione – Misurazione e presentazione dei dati fotometrici di lampade e apparecchi di illuminazione – Parte 1: Misurazione e formato di file

**Direttiva 2004/108/CE** DIRETTIVA 2004/108/CE DEL PARLAMENTO EUROPEO E DEL CONSIGLIO del 11 Febbraio 2004 concernente il ravvicinamento delle legislazioni degli Stati membri, relative alla compatibilità elettromagnetica e che abroga la direttiva 89/336/CEE.



”LA FABBRICA DI LED CHE PUOI VISITARE SENZA PRENDERE UN AEREO”



# Lettera del Presidente

Gentile Cliente,

il catalogo che stai per sfogliare non è il solito catalogo tecnico ed istituzionale al quale probabilmente sei stato abituato fino ad oggi. Fino a qui infatti ti abbiamo presentato la nostra azienda, la nostra storia, una breve panoramica sui vantaggi e i benefici dei LED, le nostre certificazioni di qualità.

Quello che invece ti aspetta da questo punto in avanti sono i nostri PLUS, il modo con cui ci differenziamo dal mercato, l'utilità che possiamo generare ed il valore aggiunto che possiamo portare ai clienti e alle loro aziende. Da questa pagina in avanti potrai capire cosa vuol dire acquistare un prodotto Greenled Industry.

Oltre ai plus tecnici dei nostri prodotti ed i servizi a supporto del tuo lavoro che troverai nelle pagine seguenti, in ogni scheda tecnica del nostro catalogo troverai:

PLUS

## GARANZIE

Greenled Industry, grazie alla tipologia di componenti utilizzati e all'esasperato livello di progettazione, può garantire una durata dei suoi corpi illuminanti che supera anche di 3 volte il normale standard di mercato. Oltre alla garanzia sul prodotto, Greenled Industry riesce a garantire la performance di efficienza luminosa superiore all'80% fino a 150.000 ore di accensione.

PLUS

## RISPARMIO ECONOMICO GENERATO

Grazie alle garanzie Greenled Industry, quando si acquista un nostro prodotto, di fatto si sta acquistando un RISPARMIO GARANTITO. Se confrontiamo la resa luminosa di una plafoniera Greenled rispetto ad un plafoniera tradizionale, ci accorgeremo che per generare la stessa quantità di luce, consumeremo almeno il 50% in meno di energia. Moltiplicando questo risparmio per la VITA UTILE GARANTITA dell'apparecchio scopriremo quanto risparmio stiamo acquistando attraverso la scelta di un prodotto Greenled Industry.

PLUS

## REALE RAPPORTO LUMEN/WATT

Quello che spesso viene riportato sui cataloghi in circolazione sono i dati di "targa" dei prodotti commercializzati. Moltissime aziende commercializzano prodotti provenienti dall'est asiatico senza neanche verificare che tali dati siano realmente effettivi. Acquistando un prodotto Greenled Industry si può affermare con certezza che il rapporto tra la resa luminosa e consumo di energia è effettivamente quello dichiarato, misurato in laboratorio con strumentazione all'avanguardia.

PLUS

## RANGE DI TEMPERATURA D'UTILIZZO

Tutti i prodotti Greenled Industry prima di essere messi sul mercato superano una scrupolosissima fase di validazione. Dalla progettazione alla vendita possono passare anche 18-24 mesi in cui il prodotto viene testato sia in laboratorio, sia nelle condizioni più estreme di utilizzo, dove viene messo alla prova fino al suo sfinitimento. Il range di temperatura che viene riportato sul catalogo non è frutto di prove di laboratorio, ma di veri e propri test REALI.

# TECNOLOGIA

Nel Cuore Verde d'Italia è stata sviluppata la tecnologia di tutti i corpi illuminanti Greenled Industry. Nei nostri laboratori sono stati brevettati i corpi illuminanti che offrono performance eccellenti che ci permettono di battere i principali competitors in quanto a resa luminosa, consumi e durata nel tempo. Queste le tecnologie innovative fonte dell'opera di ricerca e sviluppo:

## ITR PERFORMANCE DRIVER

Modulo di alimentazione integrato per la linea Industrial, progettato per l'esclusivo impiego nell'alimentazione di LED di potenza. Grazie alla tecnologia costruttiva della PCS doppia faccia, all'impiego di componenti elettronici a range esteso di temperatura e all'assenza di condensatori elettrolitici, l'alimentatore assicura elevati standard in termini di efficienza e durata, con oltre 150,000 ore di funzionamento in ambienti estremi. Il modulo di alimentazione è dotato di due protezioni indipendenti contro il cortocircuito e contro l'assorbimento eccessivo di potenza, tali protezioni impediscono la rottura e garantiscono la nuova funzionalità quando le anomalie sono rimosse.

## ULTRA STRENGTH SYSTEM

L'innovativa caratteristica costruttiva degli apparecchi Industrial consiste nell'utilizzo di una resina ad alta dissipazione termica con cui vengono affogati tutti i componenti elettrici ed elettronici.

Tale processo elimina la necessità del vetro e permette un'efficace dispersione del calore garantendo la massima efficienza, durata e resistenza ad urti e vibrazioni, oltre che la protezione totale da polveri ed acqua, assicurando anche l'isolamento elettrico dell'apparecchio.

## ITRPLED CONTROL SYSTEM

I corpi illuminanti possono essere forniti con la funzionalità di telecontrollo; inoltre è fornita anche la possibilità di regolazione di flusso luminoso integrata in modo nativo nel sistema di telecontrollo. A richiesta del cliente, è fornita la comunicazione tra i corpi illuminanti, realizzata mediante la nuova tecnologia wireless ZigBee. La tecnologia ZigBee si basa su un link radio a 2,4 GHz ISM band, così superando le problematiche legate ai tradizionali cablaggi di tipo analogico e/o digitale; la soluzione ZigBee permette di ridurre i costi di installazione e garantisce una maggiore affidabilità del corpo illuminante. Le funzionalità implementate nel telecontrollo sono:

1. **Mantenimento costante della luminosità** mediante gestione automatica dell'invecchiamento dei LED (recupero del 1% ogni 12 mesi);
2. **Dimmeraggio automatico** della luminosità secondo calendario semistatico. È prevista la possibilità di dimmeraggio (opzionale) modificabile da centro remoto e/o da PC portatile;
3. **Esecuzione di comandi** (Accensione, Spegnimento, Parzializzazione) inviati da centro remoto;
4. **Rilevamento dati di funzionamento** (Tensione, Corrente, Temperatura, Ore lavorate) da comunicare giornalmente al centro remoto;
5. **Autodiagnosi ed invio spontaneo di allarmi** quando viene rilevata una condizione di malfunzionamento parziale/totale al centro remoto;
6. **Autonomia operativa totale dal centro remoto**, è in grado di operare correttamente con i soli parametri preimpostati in fabbrica anche in assenza di comunicazione (in questo caso viene meno soltanto la telemetria e la gestione della funzionalità ON/OFF da calendario).

# SERVIZI

Greenled Industry offre servizi che aiutano i clienti a migliorare fin da subito l'efficienza, la produttività ed il comfort degli ambienti riducendo al minimo il rischio dell'investimento.

## FINANCE CARE SERVICE

Greenled Industry consente di investire sull'impianto di illuminazione attraverso soluzioni di finanziamento che uniscono i risparmi ottenuti dall'efficientamento e i guadagni conseguiti.

Grazie ad accordi direzionali con i principali Istituti di Credito e Società di Noleggio Operativo, Greenled Industry mette a disposizione dei suoi clienti delle soluzioni di finanziamento personalizzate, in grado di supportare le esigenze del cliente finale.

Per questo Greenled Industry ha individuato 2 linee di supporto:

### Noleggio operativo

Con questa soluzione il cliente può avere progettazione, fornitura ed installazione del nuovo parco lampade completamente chiavi in mano, senza doversi preoccupare delle risorse finanziarie necessarie. Inoltre grazie da un servizio di O&M e un'assicurazione all risk, l'investimento diventa a ZERO rischio tecnologico. Il costo iniziale verrà suddiviso in rate mensili costanti, **su misura per il cliente**, in modo che sia interamente coperto dai risparmi energetici conseguiti e mantenendo così i flussi di cassa in positivo. Inoltre il canone sarà completamente deducibile ai fini Irap e i costi sostenuti non avranno alcun impatto sullo stato patrimoniale dell'azienda.

### FTT - Finanziamento Tramite Terzi

Per interventi di maggiore entità, il cliente può avvalersi della propria ESCo del Gruppo TerniEnergia e di primarie ESCo convenzionate, che gli permettono di riqualificare l'impianto di illuminazione a costo zero. Sarà infatti la ESCo ad investire direttamente, finanziando l'intero intervento e garantendosi il proprio ritorno sull'investimento grazie ai risparmi energetici conseguiti. Il risparmio ottenuto viene quantizzato e remunerato con garanzia del risultato da parte della ESCo stessa.

Il cliente potrà godere di una soluzione chiavi in mano che comprende fornitura, progettazione, installazione, manutenzione e finanziamento dell'impianto, il tutto senza alcun rischio per la sua attività. Questa soluzione dà inoltre la possibilità di conseguire Titoli di Efficienza Energetica andando ad ottimizzare ulteriormente la redditività dell'operazione.

## PROJECT CARE SERVICE

Un progetto illuminotecnico ben concepito può contribuire enormemente al comfort e alla qualità degli ambienti e permette di ottenere risultati di efficienza importanti.

L'Ufficio Progettazione Greenled Industry, costituito da uno staff di esperti con elevate competenze multidisciplinari, è in grado di progettare e realizzare impianti che assicurano efficienza, illuminamento e sicurezza degli ambienti. Partendo dall'analisi e dalle caratteristiche proprie dello spazio e degli oggetti da illuminare sviluppiamo un progetto su misura determinando il numero, il tipo, la potenza, la distribuzione delle fonti luminose funzionali al raggiungimento del risultato desiderato dal cliente.

Le valutazioni tecniche, elaborate attraverso software di simulazione illuminotecnica puntuali sulla base dei livelli di illuminamento, luminanza ed omogeneità del flusso luminoso necessario, definiscono l'ottimale distanza tra le sorgenti luminose, il consumo energetico e l'efficienza luminosa dell'impianto. È inoltre valutata la possibilità di implementare il sistema mediante telecontrollo e dimmeraggio degli apparecchi luminosi in base alle specifiche necessità.

# ALCUNE NOSTRE REFERENZE

Partner per l'illuminazione ad alta efficienza, Greenled Industry offre soluzioni Made in Italy per illuminare aziende e città, contribuendo a migliorare la qualità dei luoghi.

Qui potete trovare alcuni dei nostri progetti di efficientamento e riqualificazione dell'impianto di illuminazione, in cui i nostri clienti hanno conseguito risparmi energetici superiori al 50%, in alcuni casi oltre l'80%, abbattendo così i costi operativi e migliorando la sicurezza, il comfort e la visibilità dei luoghi.

Alcuni interventi sono stati realizzati attraverso la nostra ESCo del Gruppo TerniEnergia, che ha fornito soluzioni chiavi in mano che hanno previsto la progettazione, fornitura, installazione e manutenzione e finanziamento dell'impianto di illuminazione, senza alcun rischio per il cliente.

Per approfondimenti sui dati di progetto visita il nostro sito [www.greenledindustry.com](http://www.greenledindustry.com)



**FINCANTIERI**

**BIESSE**

**Buzzi Unicem**

**HUNTSMAN**  
Enriching lives through innovation

**coop**  
**Centro Italia**

**GRUPPO SOGEGROSS**  
SISTEMI DISTRIBUTIVI

**FONDAR**

**TRESOLDI**  
M E T A L L I

**SVECOM P.E.**  
Power Energy

**AMMANN**

**CORDENPHARMA**

# PERCHÉ SCEGLIERE GREENLED INDUSTRY

Offriamo le soluzioni di illuminazione più performanti, unendo un'approfondita comprensione delle esigenze dei nostri clienti con le nostre elevate competenze in ambito illuminotecnico.

Greenled Industry è una delle poche aziende in grado di offrire soluzioni per ambienti industriali estremi, anche in condizioni di alte e basse temperature ed alta concentrazione di polveri ed umidità, ambienti in cui gli altri prodotti sia tradizionali che a tecnologia LED, non riescono a garantire le prestazioni.

Grandissima l'attenzione alla qualità e all'innovazione. La nostra produzione interamente Made in Italy ed il costante investimento in ricerca e sviluppo, ci permettono di offrire prodotti eccellenti e ad elevatissime prestazioni.

Il nostro obiettivo è quello di migliorare la vita ed il benessere delle persone negli ambienti urbani e di lavoro, garantendo la sicurezza ed il comfort degli spazi.

## 6 MOTIVI PER SCEGLIERE LE NOSTRE SOLUZIONI A LED

### 1 EFFICIENZA

I migliori LED e driver per offrire il massimo flusso luminoso con la minima potenza assorbita

### 2 QUALITÀ

Componenti scelti, prodotti Made in Italy per garantire affidabilità e durata, con mantenimento del flusso oltre 150.000 ore per i prodotti industriali.

### 3 ROBUSTEZZA

Corpi illuminanti robusti e resistenti, anche in ambienti gravosi con temperature estreme (-40°C a +75°C) e alta concentrazione di polveri ed umidità

### 4 INTELLIGENZA

Grazie all'integrazione con sistemi di controllo intelligente e sensori di presenza è possibile rendere la luce intelligente e funzionale alle proprie esigenze, riducendo ulteriormente i costi energetici e di manutenzione

### 5 PAYBACK

Con le soluzioni Greenled il tempo di ammortamento è ridotto grazie al risparmio energetico e alla manutenzione, con abbassamento del TCO (Total Cost of Ownership) dell'intero impianto di illuminazione.

### 6 FLESSIBILITÀ

Greenled Industry offre una gamma completa di soluzioni per applicazioni industriali e stradali che soddisfano ogni specifica esigenza dei clienti, con possibilità di customizzare gli apparecchi secondo necessità.

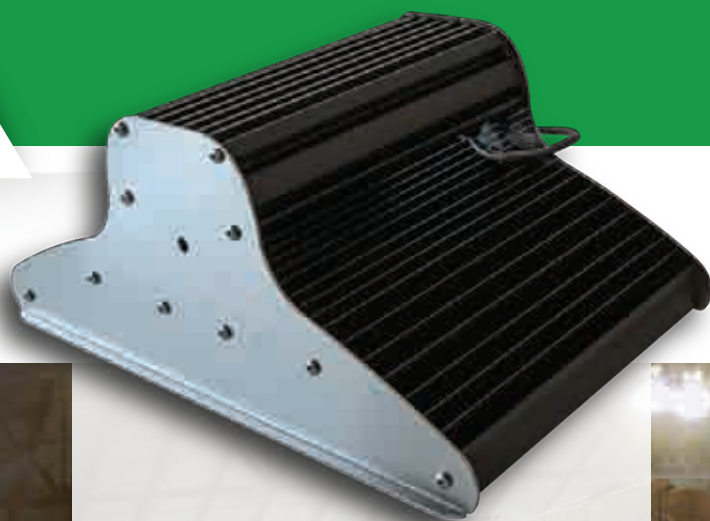


# INDUSTRIAL





# VOLTA



Il corpo illuminante Volta è studiato per garantire una luce di elevata qualità, efficiente e funzionale alle esigenze di diversi ambienti industriali.

La tecnologia di alimentazione a lunga durata e i LED ad alto rendimento garantiscono la massima intensità luminosa con la minima potenza assorbita e livelli di illuminamento adeguati ed uniformi nel tempo. Le soluzioni Greenled Industry consentono una notevole riduzione dei costi operativi legati all'energia e alla manutenzione, e influenzano positivamente gli obiettivi aziendali di sostenibilità. Grazie alla funzionalità LED "instant on" e alla possibilità di controllare la luce, i corpi illuminanti Volta permettono di creare ambienti sicuri ed efficienti, che incrementano la salute e la produttività nei luoghi di lavoro.



## FEATURES

- > Efficienza luminosa superiore a 120 lm/W
- > Prestazioni termiche eccellenti
- > Idonea in contesti industriali con temperature estreme (-40° C/75°C), umidi e polverosi (IP67)
- > Ridotta diminuzione del flusso luminoso (L/70) > 150.000 h
- > Ampia disponibilità di curve fotometriche simmetriche
- > Sicurezza fotobiologica gruppo 0 (Esente)
- > Installazione a soffitto, a parete o sospensione

## APPLICAZIONI CONSIGLIATE

- > Ambienti per la lavorazione e trasformazione del metallo
- > Fonderie, laminatoi
- > Vetriere
- > Cementifici
- > Aziende agricole
- > Stabilimenti e depositi
- > Depositi refrigerati
- > Illuminazione spazi aperti, parcheggi





## CARATTERISTICHE TECNICHE

Codice prodotto	VL-55	VL-76	VL-102	VL-118	VL-152	VL-178
Flusso luminoso a 5000K (lm)	7.173	9.563	12.432	14.345	18.649	21.518
Consumo (W)	55	76	102	118	152	178
Fattore di potenza (cos Fi)	≥0.9					
Tensione di funzionamento (V)	AC100~240					
Numero di LED	24 CREE power led			36 CREE power led		
Corrente di pilotaggio (mA)	0750	1.000	1.300	1.500	1.300	1.500
Curve fotometriche	FWHM 60° - FWHM 90° - FWHM 30°+106°					
(CCT (K)	4000K/ 5000K / 5700K					
Resa cromatica	>75					
Durata flusso luminoso(L70)	150.000h					
Temperatura di lavoro	-40°C/+75°C					
Livello di Protezione	IP67					
Materiale	6063 Al anodizzato - Acciaio inox					
Lunghezza Cavo Standard (m)	2					
Tipologia Installazione	Staffa di fissaggio					
Dimensioni (mm)	200x487x205			325x487x205		
Peso (Kg)	7			11		

## GARANZIA

> 10 Anni di Garanzia contro i difetti di fabbricazione



## Accessori Inclusi

- Supporto Staffa a C
- Modulo di alimentazione iTR Performance

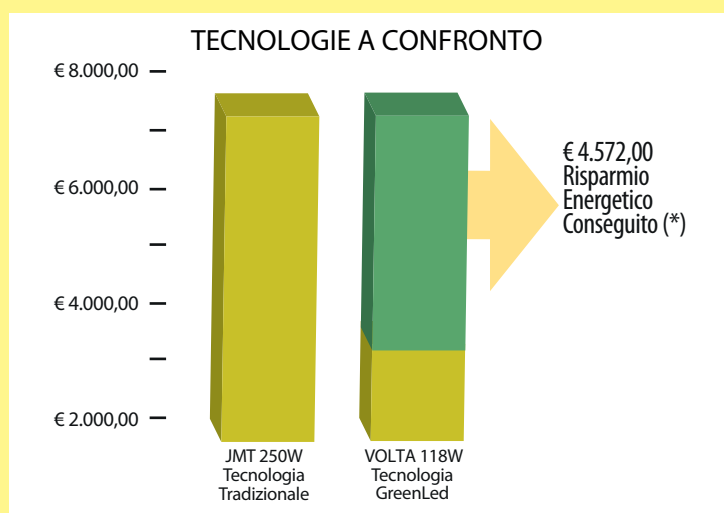
Dati fotometrici Pag. 23



Order Information Pag. 23

## RISPARMIO

RISPARMIO GENERATO DURANTE LA VITA UTILE DEL PRODOTTO [150.000 ore]



(\*) Risparmio calcolato confrontando un proiettore ioduri metallici da 250W acceso 150.000 ore, con un costo costante dell'energia elettrica pari a 0,18€/kWh.

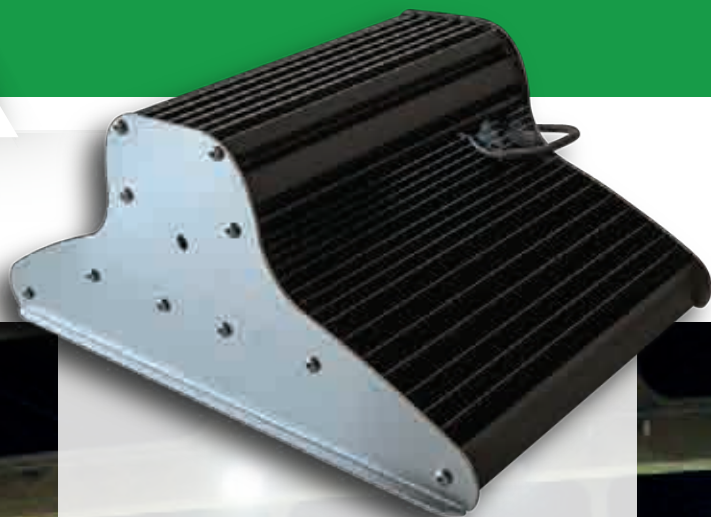
Il calcolo risulta prudente perchè non considera i costi di manutenzione e l'usura della tecnologia tradizionale.

## CERTIFICAZIONI

CE (Direttiva 2004/108/CE e aggiornamenti)  
 CEI EN 55015  
 CEI EN 61000-3-2, CEI EN 61000-3-3, CEI EN 61000-4-2, CEI EN 61000-4-4, CEI EN 61000-4-5, EN 61000-4-6, EN 61000-4-3, CEI EN 61000-4-11, CEI EN 61547  
 EN 62471  
 CEI 60598-1-1, CEI 60598-2-3  
 CEI 61347-2-13  
 CEI 62031



# MATTEUCCI



Il corpo illuminante Matteucci è la soluzione ideale per l'illuminazione di aree industriali produttive, garantisce il massimo del risparmio energetico offrendo livelli di illuminamento uniformi e adeguati, senza zone d'ombra e con un'ottima resa cromatica, anche da elevate altezze. Gli apparecchi di illuminazione riducono drasticamente i costi di manutenzione, offrono infatti una lunga durata, sono robusti, presentano uno scarso indice di guasto e resistono a shock e vibrazioni. Inoltre i corpi illuminanti sono progettati con l'innovativa caratteristica costruttiva Ultra Strength System e assenza del vetro, che favoriscono la rapida pulizia degli apparecchi, anche in aree difficili da raggiungere, garantendo quindi il corretto illuminamento nel tempo. La soluzione di illuminazione Matteucci contribuisce a creare ambienti di lavoro più sicuri, efficienti e produttivi grazie ad un'ottima illuminazione che garantisce aree correttamente illuminate e confortevoli.

## FEATURES

- > Efficienza luminosa superiore a 120 lm/W
- > Prestazioni termiche eccellenti
- > Idonea in contesti industriali con temperature estreme (-40° C/75°C), umidi e polverosi (IP67)
- > Ridotta diminuzione del flusso luminoso (L/70) > 150.000 h
- > Ampia disponibilità di curve fotometriche
- > Sicurezza fotobiologica gruppo 0 (Esente)
- > Installazione a soffitto, a parete o sospensione

## APPLICAZIONI CONSIGLIATE

- > Ambienti per la lavorazione e trasformazione del metallo
- > Fonderie, laminatoi
- > Vetriere
- > Cementifici
- > Aziende agricole
- > Stabilimenti e depositi
- > Illuminazione spazi aperti e parcheggi
- > Depositi refrigerati

# MATTEUCCI



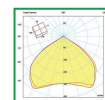
## CARATTERISTICHE TECNICHE

Codice prodotto	MT-200	MT-238
Flusso luminoso a 5000K (lm)	24.865	28.690
( <b>ww</b> ) Consumo (W)	<b>200</b>	<b>238</b>
Fattore di potenza (cos Fi)	≥0.9	
Tensione di funzionamento (V)	AC100~240	
Numero di LED	<b>48</b> CREE power led	
Corrente di pilotaggio (mA)	1.300	1.500
( <b>ff</b> ) Curve fotometriche	<b>01:FWHM 60° - 02:FWHM 90° - 03:FWHM 30°+106°</b>	
( <b>kk</b> ) CCT (K)	<b>40: 4000K / 50: 5000K / 57: 5700K</b>	
Resa cromatica	>75	
Durata flusso luminoso(L70)	150.000h	
Temperatura di lavoro	-40°C/+75°C	
Livello di Protezione	IP67	
Materiale	6063 Al anodizzato - Acciaio inox	
Lunghezza Cavo Standard (m)	2	
Tipologia Installazione	Staffa di fissaggio	
Dimensioni (mm)	564x487x205	
Peso (Kg)	18	

### Accessori Inclusi

- Staffa Supporto a C
- Modulo di alimentazione iTRPLED

Dati fotometrici Pag. 23



Order Information Pag. 23

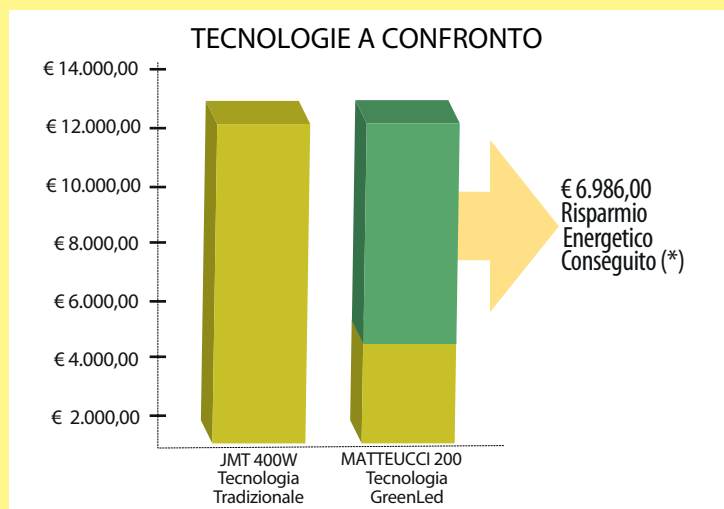
## GARANZIA

> 10 Anni di Garanzia contro i difetti di fabbricazione



## RISPARMIO

RISPARMIO GENERATO DURANTE LA VITA UTILE DEL PRODOTTO [150.000 ore]



(\*) Risparmio calcolato confrontando un proiettore JMT da 400W accesa 150.000 ore, con un costo costante dell'energia elettrica pari a 0,18€/kWh.

Il calcolo risulta prudente perchè non considera i costi di manutenzione e l'usura della tecnologia tradizionale.

## CERTIFICAZIONI

CE (Direttiva 2004/108/CE e aggiornamenti)  
 CEI EN 55015  
 CEI EN 61000-3-2, CEI EN 61000-3-3, CEI EN 61000-4-2, CEI EN 61000-4-4, CEI EN 61000-4-5, EN 61000-4-6, EN 61000-4-3, CEI EN 61000-4-11, CEI EN 61547  
 EN 62471  
 CEI 60598-1-1  
 CEI 61347-2-13  
 CEI 62031



# B BLOCK



Il corpo illuminante BBlock è un apparecchio modulare concepito per offrire soluzioni ad alta efficienza per applicazioni industriali indoor.

Dotato di un design moderno e disponibile in un'ampia gamma di potenze e di valori di flusso luminoso, l'apparecchio risulta estremamente flessibile e funzionale alle esigenze di diversi ambienti.

Il robusto BBlock offre luce di ottima qualità, lunga durata, eccellenti prestazioni termiche ed elevate efficienze luminose, con risparmi energetici considerevoli.

L'installazione risulta rapida e semplice grazie ai pratici attacchi e alle diverse tipologie di montaggio possibili.

Per abbattere ulteriormente i costi e rendere più funzionale ed efficiente il sistema di illuminazione, i corpi illuminanti BBlock possono essere equipaggiati con il sistema di telecontrollo, che consente di gestire e regolare il flusso luminoso secondo esigenza e di conseguire quindi ulteriori risparmi.

## FEATURES

- > IP20 (IP66 su richiesta) e IK08
- > Flussi illuminanti simmetrici per il settore industriale Ampia
- > gamma di flussi luminosi
- > Efficienza luminosa 116 lm/W
- > Saving energetici fino all'80%
- > Prestazioni termiche eccellenti
- > Ridotta diminuzione del flusso luminoso (L/70) >100.000 h
- > Sicurezza fotobiologica gruppo 0 (Esente)
- > Disponibile nei modelli 1 modulo, 2 moduli, 3 moduli

## APPLICAZIONI CONSIGLIATE

- > Capannoni industriali
- > Magazzini e depositi
- > Logistiche
- > Officine
- > Stazioni di servizio, distributori
- > Aree industriali indoor

# B BLOCK



## CARATTERISTICHE TECNICHE

Codice prodotto	BB-65	BB-130	BB-195
Flusso luminoso a 4000K (lm)	7.570	15.140	22.710
<b>(ww)</b> Consumo (W)	<b>65</b>	<b>130</b>	<b>195</b>
Fattore di potenza (cos Fi)	≥0.9		
Tensione di funzionamento (V)	AC100~240		
Numero di LED	36	72	108
Corrente di pilotaggio (mA)	600		
<b>(ff)</b> Curve fotometriche	simmetrica ID		
<b>(kk)</b> CCT (K)	4000K/ 5000K/ 5700K		
Resa cromatica	>70		
Durata flusso luminoso(L70)	>100.000h		
Temperatura di lavoro	- 30°C ~ +45°C		
Livello di Protezione	IP20 (a richiesta IP66)		
Materiale	Corpo lampada: Lamiera Zincata - Dissipatore: alluminio anodizzato		
Lunghezza Cavo Standard (m)	1		
Tipologia Installazione	BB-65 parete/soffitto - BB-130, BB-195 sospensione		
Dimensioni (mm)	311,3x184,3x86,5	357x166x193	496x166x186
Peso (Kg)	4	6,5	10,5

### Accessori Inclusi

- BB-65: supporto staffa a C
- Modulo di alimentazione INVENTRONICS

### Opzioni di regolazione

- fixed
- 1/10V

Dati fotometrici Pag. 23



Order Information Pag. 23

## GARANZIA

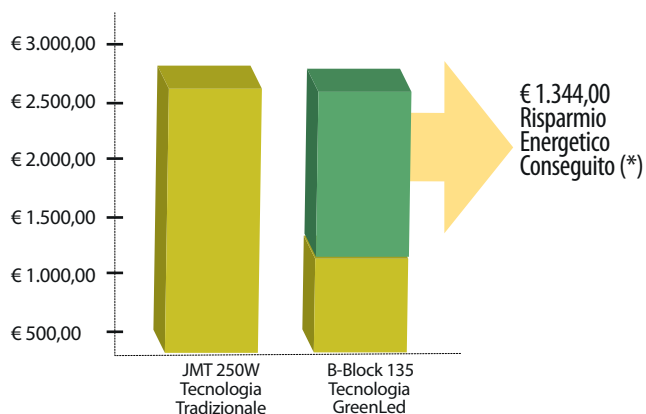
> 6 Anni di Garanzia contro i difetti di fabbricazione



## RISPARMIO

RISPARMIO GENERATO DURANTE LA VITA UTILE DEL PRODOTTO

### TECNOLOGIE A CONFRONTO



(\*) Risparmio calcolato confrontando un proiettore ioduri metallici da 250W acceso 50.000 ore, con un costo costante dell'energia elettrica pari a 0,18€/kWh.

Il calcolo risulta prudente perchè non considera i costi di manutenzione e l'usura della tecnologia tradizionale.

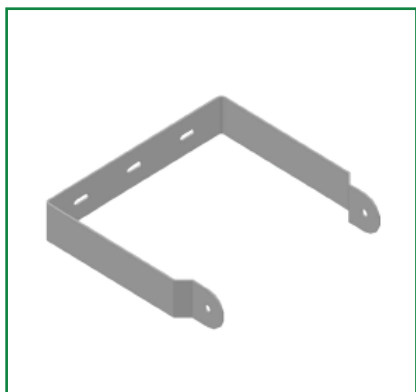
### CERTIFICAZIONI

EN 60598-1:2008 A11:2009,  
EN 60598-2-5:1999,  
IEC 61347-1:2008  
IEC 61347-2-13:2006  
IEC 62031:2008  
CEI EN 60529 (CEI 70-1)  
EN 62471:2008  
EN 55015:2006  
EN 61547:1995



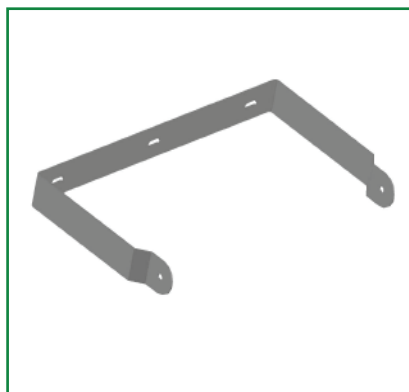
# Industrial

## ACCESSORI INCLUSI



### STAFFA A C LINEA VOLTA

Staffa supporto a C  
in acciaio inossidabile



### STAFFA A C LINEA MATTEUCCI

Staffa supporto a C  
in acciaio inossidabile

## SISTEMI DI CONTROLLO INTELLIGENTE - opzionali

I sistemi intelligenti di controllo e gestione del flusso luminoso consentono di regolare l'illuminazione delle diverse aree, offrendo la massima flessibilità e funzionalità per i differenti ambienti industriali.

Grazie ai sistemi intelligenti di controllo della luce è possibile ottimizzare l'efficienza energetica, riducendo i costi senza sprecare l'energia.

### LUCE QUANDO E DOVE VUOI

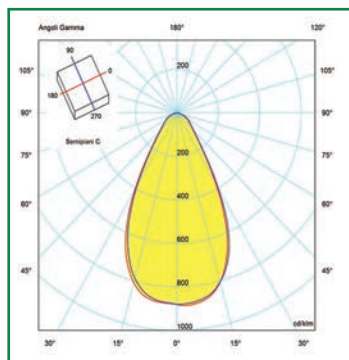
Con i sistemi di controllo della luce Greenled Industry gli ambienti risultano più efficienti, con una luce mirata solo dove e quando serve.

Gli apparecchi possono essere infatti equipaggiati con sensori di movimento e sistemi di controllo e gestione intelligente del flusso luminoso. Il risultato? Maggiore efficienza, massimo risparmio, corretti valori di illuminamento e sicurezza per tutti i dipendenti.

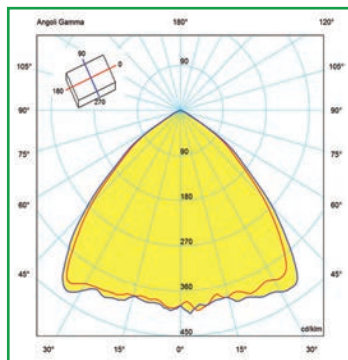
Per maggiori informazioni sui sistemi di controllo, contattare Greenled Industry.

## DATI FOTOMETRICI

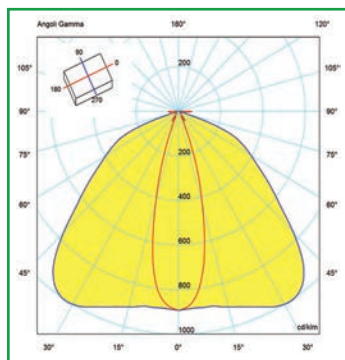
Volta-Matteucci: FWHM 60°



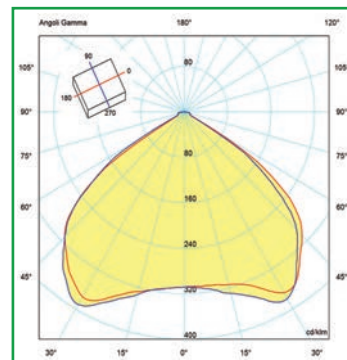
Volta-Matteucci: FWHM 90°



Volta-Matteucci: FWHM 30°+106°



BBlock: SIMMETRICA ID



## ORDER INFORMATION

La tabella sottostante fornisce le indicazioni utili ad ottenere il codice d'ordine. Selezionate il tipo di potenza dell'apparecchio (W), la configurazione ottica e la temperatura di colore desiderati. In caso di accessori ed opzioni, si prega di indicare la tipologia.

SERIE	POTENZA	OTTICA	CCT	OPZIONI
VL Volta	-55 55W	-01 FWHM 60° -02 FWHM 90° -03 FWHM 30°+106°	-40 4000K -50 5000K -57 5700K	-T Telecontrollo
	-76 76W			
	-102 101W			
	-118 118W			
	-152 152W			
-178 178W				
MT Matteucci	-200 200W			
	-238 238W			
BB B Block	-65 65W	-06 SIMMETRICA ID		
	-130 130W			
	-195 195W			

Esempio

Volta, 102W, ottica 90°, 5000K : **VL-102-02-50**



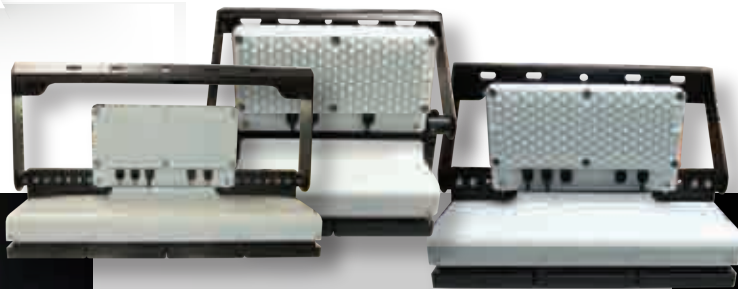
# TOWERLIGHT







# SPARTA



Il corpo illuminante Sparta è un apparecchio modulare concepito per offrire soluzioni ad alta efficienza per grandi aree e spazi aperti, specie per applicazioni su torri faro anche di notevole altezza. Gli apparecchi di illuminazione consentono di illuminare da altezze significative aree estese, indirizzando la luce in modo uniforme dove serve e senza sprechi. Grazie al sistema modulare e all'ampia disponibilità di flussi luminosi, è possibile personalizzare la soluzione secondo le necessità dell'area da illuminare, assicurando il corretto illuminamento e la massima visibilità e sicurezza del luogo. L'affidabilità, la lunga vita del prodotto e le eccellenti prestazioni energetiche ed illuminotecniche, rendono questa soluzione molto competitiva, con tempi di rientro dell'investimento eccellenti e risparmi significativi in termini di energia e costi di manutenzione. Per abbattere ulteriormente i costi e rendere più funzionale ed efficiente il sistema di illuminazione, i corpi illuminanti Sparta possono essere equipaggiati con il sistema di telecontrollo, che consente di gestire e regolare il flusso luminoso secondo esigenza e di conseguire quindi ulteriori risparmi.

## FEATURES

- > IP66 e IK08
- > Ampia disponibilità di flussi illuminanti simmetrici (settore industriale) ed asimmetrici (settore stradale)
- > Ampia gamma di flussi luminosi
- > Alta efficienza luminosa
- > Prestazioni termiche eccellenti
- > Ridotta diminuzione del flusso luminoso (L/70) > 100.000 h
- > Sicurezza fotobiologica gruppo 0 (Esente)
- > Configurazione modulare per massima flessibilità
- > Installazione su torre faro (altezza fino a 40m)

## APPLICAZIONI CONSIGLIATE

- > Capannoni industriali
- > Illuminazione grandi aree
- > Parcheggi
- > Torre faro
- > Rotonde stradali
- > Raccordi autostradali

# SPARTA



## CARATTERISTICHE TECNICHE

Codice prodotto	SP-65	SP-130	SP-260	SP-390	SP-505
Flusso luminoso a 5000K (lm)	7.450	14.900	29.790	44.680	59.580
( <b>ww</b> ) Consumo (W)	65	130	260	390	505
Fattore di potenza (cos Fi)	≥0.9				
Tensione di funzionamento (V)	AC100~240				
Numero di LED	36	72	144	216	288
Corrente di pilotaggio modulo (mA)	600				
( <b>ff</b> ) Curve fotometriche	06: Simmetrica ID 07: Asimmetrica AU - 08: Asimmetrica PM				
( <b>kk</b> ) CCT (K)	40: 4000K/ 50:5000K/ 57: 5700K				
Resa cromatica	>70				
Durata flusso luminoso(L70)	> 100.000				
Temperatura di lavoro	-30°C/+45°C				
Livello di Protezione	IP66				
Materiale	Cover: ABS+PMMA - Dissipatore: alluminio anodizzato				
Lunghezza Cavo Standard (m)	1				
Tipologia Installazione	Staffa di fissaggio				
Dimensioni (mm)	232x317x87	370x279x90,7	472x363x322	567x363x322	723x363x322
Peso (Kg)	4,7	8,8	18	22	24

## GARANZIA

> 6 Anni di Garanzia contro i difetti di fabbricazione



### Accessori Inclusi

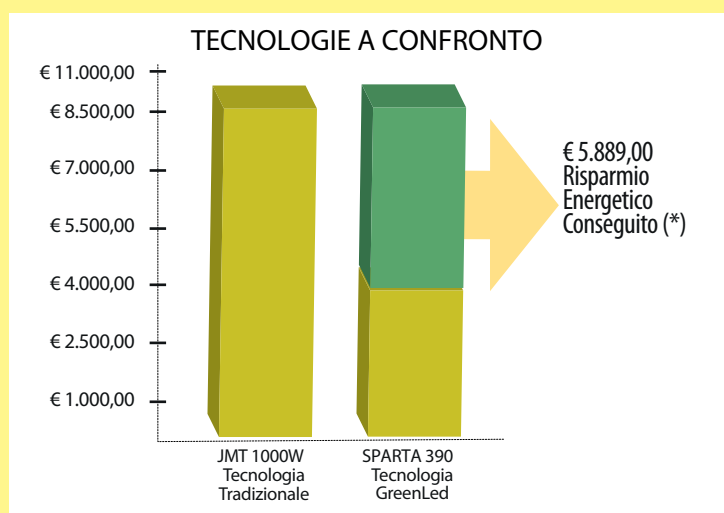
- Supporto staffa a C
- Modulo di alimentazione INVENTRONICS

### Opzioni di regolazione

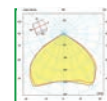
- fixed
- 1-10 V

## RISPARMIO

RISPARMIO GENERATO DURANTE LA VITA UTILE DEL PRODOTTO



Dati fotometrici Pag. 29



Order Information Pag. 29

## CERTIFICAZIONI

EN 60598-1:2008  
 EN 60598-2-3:2012  
 IEC 61347-2-13:2006  
 IEC 62031:2012  
 IEC 61547:2009  
 IEC 61000-3-2:2009  
 IEC 61000-3-3:2013  
 EN 62471:2006  
 EN 55015:2013



# Tower Light

## ACCESSORI INCLUSI



**SPARTA  
STAFFA a C**

Staffa di fissaggio  
in acciaio



**SPARTA  
STAFFA a C**

Staffa di fissaggio  
in acciaio



**SPARTA  
STAFFA a C**

Staffa di fissaggio  
in acciaio

## SISTEMI DI CONTROLLO INTELLIGENTE - opzionali

I sistemi intelligenti di controllo e gestione del flusso luminoso consentono di regolare l'illuminazione delle diverse aree, offrendo la massima flessibilità e funzionalità per i differenti ambienti outdoor.

### LUCE QUANDO E DOVE VUOI

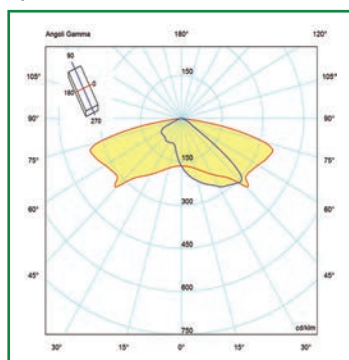
Con i sistemi di controllo della luce Greenled Industry gli ambienti risultano più efficienti, con una luce mirata solo dove e quando serve.

Gli apparecchi possono essere infatti equipaggiati con sistemi di controllo e gestione intelligente del flusso luminoso. Il risultato? Maggiore efficienza, massimo risparmio, corretti valori di illuminamento e sicurezza in tutti gli ambienti.

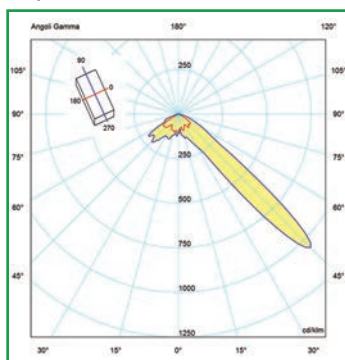
Per maggiori informazioni sui sistemi di controllo, contattare Greenled Industry.

## DATI FOTOMETRICI

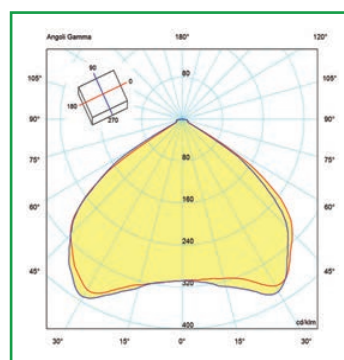
Sparta: Ottica AU



Sparta: Ottica PM



Sparta: Ottica ID



## ORDER INFORMATION

La tabella sottostante fornisce le indicazioni utili ad ottenere il codice d'ordine. Selezionate il tipo di potenza dell'apparecchio (W), la configurazione ottica e la temperatura di colore desiderati. In caso di accessori ed opzioni, si prega di indicare la tipologia.

SERIE	POTENZA	OTTICA	CCT	OPZIONI
SP Sparta	-65 65W	-06 OTTICA ID -07 OTTICA AU -08 OTTICA PM	-40 4000K	-T Telecontrollo
	-130 130W		-50 5000K	
	-260 260W		-57 5700K	
	-390 390W			
	-505 505W			

### Esempio

Sparta 130W, ottica AU, 5000K, fixed: **SP-130-07-50**

Su richiesta sono disponibili ulteriori ottiche. Vi preghiamo di consultarci per le configurazioni fotometriche che esulano da quelle ivi elencate.



## **STREET & URBAN**





# LÙMINO



Il corpo illuminante Lumino è la soluzione ideale per rispondere alle esigenze delle più moderne Smart Cities. L'apparecchio si presenta robusto ed estremamente affidabile, flessibile per l'illuminazione di ambienti pubblici. L'ampia disponibilità di ottiche secondarie e l'ottima qualità della luce, permettono un illuminamento corretto della superficie stradale, nel rispetto delle norme vigenti in materia di inquinamento luminoso. La lunga durata, il basso decadimento del flusso luminoso e la possibilità di integrazione con sistemi di controllo della luce, riducono la necessità di interventi di manutenzione, abbattendo i costi legati all'illuminazione. Con il suo design moderno e grazie alle elevate performance illuminotecniche, Lumino contribuisce ad assicurare una migliore percezione visiva, sicurezza e un elevato risparmio economico.

## FEATURES

- > Design moderno
- > Alta efficienza luminosa
- > Grado di protezione IP66
- > Ottima resistenza meccanica (IK08)
- > Risparmio energetico superiore al 50% rispetto alle tecnologie tradizionali
- > Ampia disponibilità di ottiche secondarie
- > Installazione e manutenzione semplice e rapida
- > Lunga durata, con oltre 60.000 ore di flusso luminoso

## APPLICAZIONI CONSIGLIATE

- > Aree urbane e interurbane
- > Grandi raccordi stradali
- > Strade, piazze, parcheggi



# LUMINO



## CARATTERISTICHE TECNICHE

Codice prodotto	LM-35	LM-50	LM-65	LM-80	LM-100	LM-135	LM-165	LM-200
Flusso luminoso a 4000K (lm)	3.503	5.650	7.006	9.040	10.509	14.012	17.515	21.018
(ww) Consumo (W)	31	50	62	80	93	124	155	186
Fattore di potenza (cos Fi)	≥0.9							
Tensione di funzionamento (V)	AC220~240							
Numero di LED	14		28		42	56	70	84
(ff) Curve fotometriche	1M, 2M, 3M, 5S							
(kk) CCT (K)	30: 3000K / 40: 4000K / 50: 5000K / 57: 5700K							
Resa cromatica	>70							
Durata flusso luminoso(L70)	> 60.000h							
Temperatura di lavoro	-40°C/+50°C							
Livello di Protezione	IP66							
Materiale	alluminio pressofuso - alluminio anodizzato							
Lunghezza Cavo Standard (m)	1							
Tipologia Installazione	Installazione su palo							
Dimensioni (mm)	431x316x136		504x316x136		577x316x136	650x316x136	723x316x136	796x316x136
Peso (Kg)	5,3		6,1		7,3	8,2	9,0	9,9

## GARANZIA

> 6 Anni di Garanzia contro i difetti di fabbricazione



### Accessori Inclusi

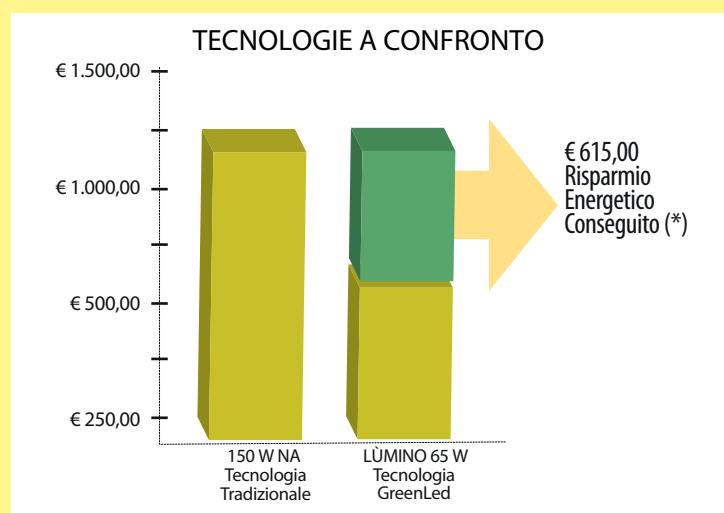
- Attacco Palo
- Modulo di alimentazione INVENTRONICS

### Opzioni di regolazione

- fixed
- 1-10V
- stand alone

## RISPARMIO

RISPARMIO GENERATO DURANTE LA VITA UTILE DEL PRODOTTO [50.000 ore]



(\*) Risparmio calcolato confrontando una lampada ad alogenuri metallici 150 W accesa 50.000 ore, con un costo costante dell'energia elettrica pari a 0,18€/kWh.

Il calcolo risulta prudente perchè non considera i costi di manutenzione e l'usura della tecnologia tradizionale.

Dati fotometrici Pag. 37

Order Information Pag. 37

## CERTIFICAZIONI

EN 55015:2013  
 EN 61000-3-2:2006 +A1:2009 + A2:2009  
 EN 61000-3-3:2013  
 EN 60598-2-1:1989  
 EN 61547:2009  
 EN 60598-1:2008 +A11:2009  
 EN 61347-2-13:2006  
 EN 61347-1:2008 +A1:2011  
 EN 62031:2008  
 EN 62493:2010



IP66



ECOLIGHT



# KIT RETROFIT LANTERNA



Il Kit Retrofit lanterna permette di riqualificare l'illuminazione delle aree urbane e dei centri storici, sfruttando la flessibilità e le prestazioni della tecnologia LED e conservando al contempo il valore storico e culturale della lanterna.

Il Kit si inserisce perfettamente nell'armatura esistente, senza comportare modifiche strutturali, e permette una manutenzione rapida e semplice di tutti gli accessori elettrici.

È composto da una piastra di ancoraggio in lamiera di ferro, dissipatore di calore, un modulo di alimentazione e connettori.

Il Kit è disponibile in due taglie di potenza e con diverse configurazioni ottiche, ed è possibile equipaggiarlo con sistema di telecontrollo, ottimizzando così la luce e riducendo ulteriormente i costi energetici e di manutenzione.

## FEATURES

- > Flessibilità e funzionalità
- > Alta efficienza luminosa
- > Accensione istantanea con 100% del flusso luminoso
- > Durata fino a cinque volte superiore rispetto alle tecnologie tradizionali, con decadimento del flusso dopo oltre 60.000 ore
- > Riduzione dei costi di manutenzione
- > Installazione e manutenzione semplice e rapida
- > Comfort visivo e aree correttamente illuminate, senza inquinamento luminoso

## APPLICAZIONI CONSIGLIATE

- > Aree urbane e residenziali
- > Centri storici

# KIT RETROFIT LANTERNA

## CARATTERISTICHE TECNICHE

Codice prodotto	KR-35	KR-50	KR-65
Flusso luminoso a 4000K (lm)	3.503	5.650	7.006
( <b>ww</b> ) Consumo (W)	<b>31</b>	<b>50</b>	<b>62</b>
Fattore di potenza (cos Fi)	≥0.9		
Tensione di funzionamento (V)	AC220~240		
Numero di LED	14	28	
( <b>ff</b> ) Curve fotometriche	<b>1M, 2M, 3M, 5S</b>		
( <b>kk</b> ) CCT (K)	<b>30: 3000K / 40: 4000K / 50: 5000K / 57: 5700K</b>		
Resa cromatica	>70		
Durata flusso luminoso(L70)	> 60.000h		
Temperatura di lavoro	-40°C/+50°C		
Livello di Protezione	IP66		
Materiale Piastra di Ancoraggio	Lamiera Fe 360 zincata. Verniciatura a polvere Bianco RAL 9003		
Lunghezza Cavo Standard (m)			
Tipologia Installazione			
Dimensioni (mm)	337x337x62	337x337x100,5	

## GARANZIA

> 6 Anni di Garanzia contro i difetti di fabbricazione



### Accessori Inclusi

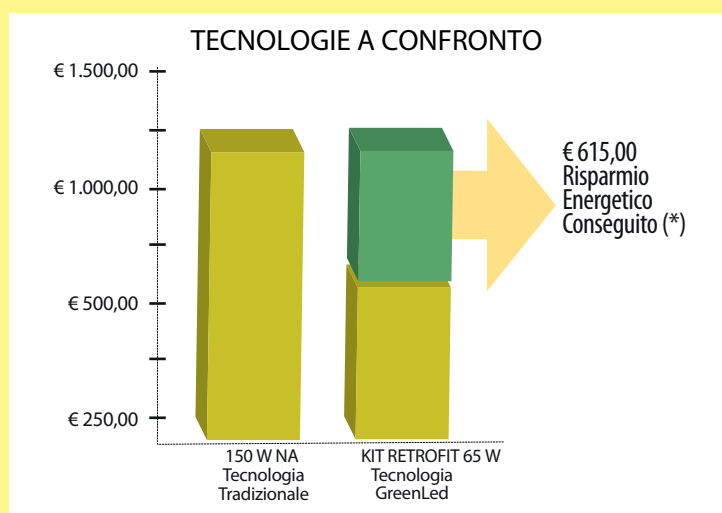
- Modulo di alimentazione INVENTRONICS

### Opzioni di regolazione

-fixed  
-1/10V

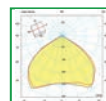
## RISPARMIO

RISPARMIO GENERATO DURANTE LA VITA UTILE DEL PRODOTTO [50.000 ore]



(\*) Risparmio calcolato confrontando una lampada ad alogenuri metallici 150 W accesa 50.000 ore, con un costo costante dell'energia elettrica pari a 0,18€/kWh. Il calcolo risulta prudente perchè non considera i costi di manutenzione e l'usura della tecnologia tradizionale.

Dati fotometrici Pag. 37



Order Information Pag. 37

## CERTIFICAZIONI

EN 55015:2013  
EN 61000-3-2:2006 +A1:2009 + A2:2009  
EN 61000-3-3:2013  
EN 60598-2-1:1989  
EN 61547:2009  
EN 60598-1:2008 +A11:2009  
EN 61347-2-13:2006  
EN 61347-1:2008 +A1:2011  
EN 62031:2008  
EN 62493:2010



IP66



ECOLIGHT



# Street & Urban

## CARATTERISTICHE PRINCIPALI LUMINO



Montaggio testa palo verticale o orizzontale

Angolo regolabile da 0 a 15° in entrambe le direzioni

Dissipatore alettato progettato per l'ottimale dissipazione termica

Le operazioni di manutenzione sono semplici rapide, effettuabili ruotando il coperchio che permette l'accesso alla lampada

## SISTEMI DI CONTROLLO INTELLIGENTE - opzionali

I sistemi intelligenti di controllo e gestione del flusso luminoso consentono di regolare l'illuminazione delle diverse aree, offrendo la massima flessibilità e funzionalità per i differenti ambienti urbani e interurbani.

Grazie ai sistemi intelligenti di controllo della luce è possibile ottimizzare l'efficienza energetica e creare ambienti urbani smart, anche grazie alla possibilità di integrare molteplici servizi di pubblica utilità.

### LUCE QUANDO E DOVE VUOI

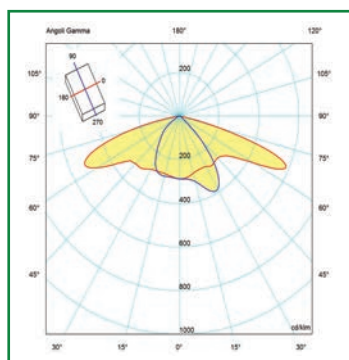
Con i sistemi di controllo della luce Greenled Industry gli ambienti risultano più efficienti, con una luce mirata solo dove e quando serve.

Gli apparecchi possono essere infatti equipaggiati con sistemi di controllo e gestione intelligente del flusso luminoso. Il risultato? Maggiore efficienza, massimo risparmio, corretti valori di illuminamento e sicurezza per il traffico veicolare e pedonale.

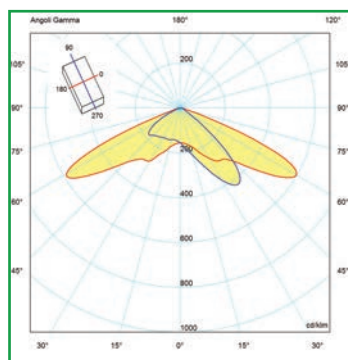
Per maggiori informazioni sui sistemi di controllo, contattare Greenled Industry.

## DATI FOTOMETRICI

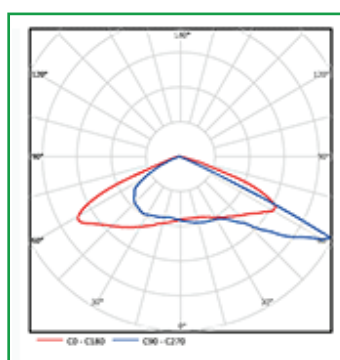
Ottica 1M



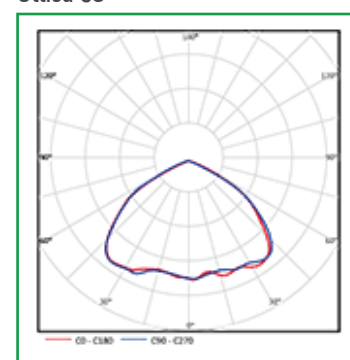
Ottica 2M



Ottica 3M



Ottica 5S



## ORDER INFORMATION

La tabella sottostante fornisce le indicazioni utili ad ottenere il codice d'ordine. Selezionate il tipo di potenza dell'apparecchio (W), la configurazione ottica e la temperatura di colore desiderati. In caso di accessori ed opzioni, si prega di indicare la tipologia.

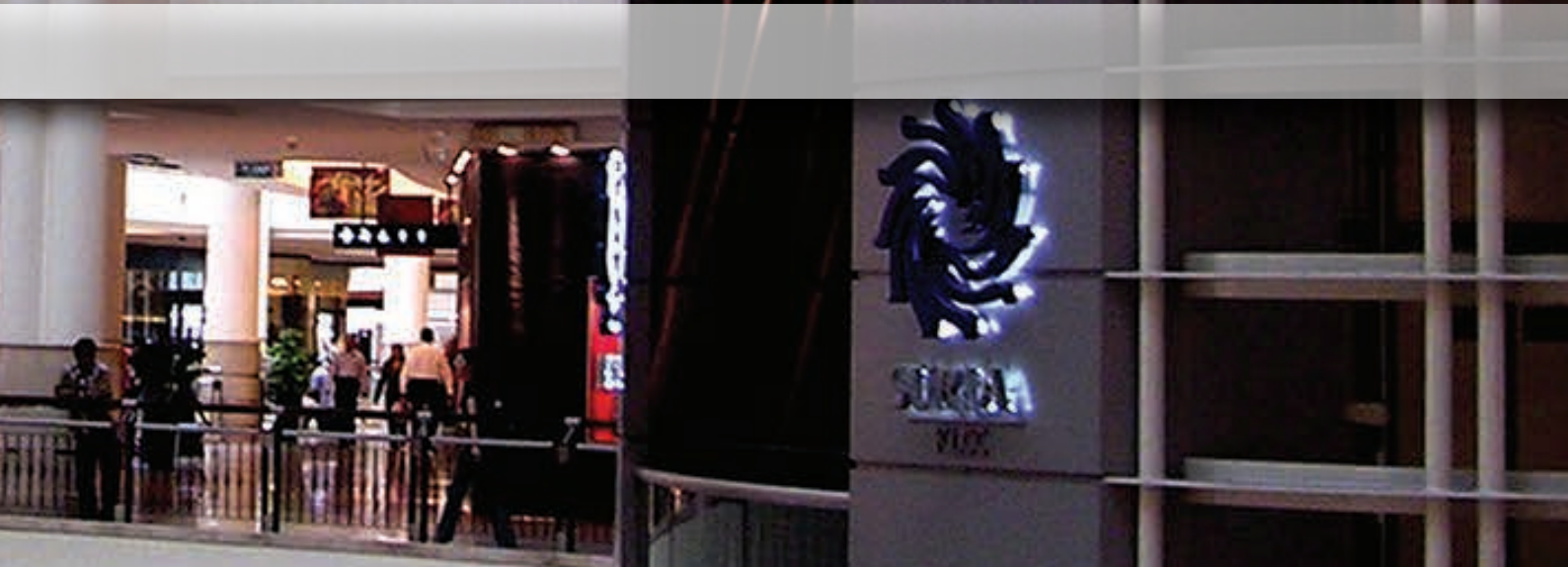
SERIE	POTENZA	OTTICA	CCT	OPZIONI
LM Lùmino KR Kit Retrofit	-35 31W	-1M	-30 3000K	-T Telecontrollo -SA Stand Alone*
	-50 50W	-2M	-40 4000K	
	-65 62W	-3M	-50 5000K	
LM Lùmino	-80 80W	-5S	-57 5700K	
	-100 93W			
	-135 124W			
	-165 155W			
	-200 186W			

\* Opzione di regolazione disponibile per i corpi illuminanti della serie Lùmino



## COMMERCIAL & OFFICE





# MERCURY



Il corpo illuminante Mercury è una soluzione estremamente flessibile e funzionale per illuminare in modo ottimale aree interne, ambienti esterni e spazi coperti.

Dotato di un design minimalista e di un sistema ottico a diffusione, Mercury offre una luce brillante e di elevata qualità, eccellenti prestazioni termiche ed efficienze luminose elevate che contribuiscono a ridurre i consumi energetici e a conseguire risparmi significativi. L'installazione risulta rapida e semplice ed è possibile equipaggiare gli apparecchi con sistemi di controllo del flusso luminoso e sensori di movimento che permettono di regolare la luce dove e quando serve, secondo esigenza, consentendo quindi ulteriori risparmi.

## DISPONIBILE:

**MODELLO STANDARD**

**MODELLO DIMMERABILE**

**VERSIONE EMERGENZA**

**VERSIONE CON SENSORI DI MOVIMENTO**

## FEATURES

- > IP65 e IK10
- > Angolo di emissione 130°
- > Efficienza luminosa fino a 100lm/W
- > Ottima diffusione ed estetica
- > Prestazioni termiche eccellenti
- > Ridotta diminuzione del flusso luminoso (L/70) > 60.000 h
- > Grado di autoestinguenza "V2" e resistenza UV
- > Installazione a soffitto o sospensione

## APPLICAZIONI CONSIGLIATE

- > Parcheggi coperti
- > Moli e banchine
- > Stazioni bus
- > Scuole
- > Stazioni ferroviarie
- > Aziende agricole
- > Impianti sportivi
- > Logistiche
- > Stabilimenti



# MERCURY



## CARATTERISTICHE TECNICHE

Codice prodotto	MR12-40		MR12-50		MR15-50		MR15-65	
	Bianco	Trasparente	Bianco	Trasparente	Bianco	Trasparente	Bianco	Trasparente
Tipologia Diffusore	Bianco	Trasparente	Bianco	Trasparente	Bianco	Trasparente	Bianco	Trasparente
Flusso luminoso a 4200K (lm)	3.240	3.920	4.050	4.900	4.050	4.900	5.265	6.370
Consumo (W)	40		50		50		65	
Fattore di potenza (cos Fi)	≥0.9							
Tensione di funzionamento (V)	AC100~277							
Numero di LED	216		252		252		324	
Curve fotometriche	simmetrica 130°. Diffusore trasparente, diffusore opaco.							
CCT (K)	3000 / 4200 / 6000							
Resa cromatica	>80							
Durata flusso luminoso(L70)	> 60.000h							
Temperatura di lavoro	-20°C/+45°C							
Livello di Protezione	IP65							
Materiale	Policarbonato (classe V2 resistente UV)							
Tipologia Installazione	soffitto, sospensione, blindo							
Dimensioni (mm)	1123x103x93				1423x103x93			
Peso (Kg)	3,2				4			

## GARANZIA

> 3 Anni di Garanzia contro i difetti di fabbricazione



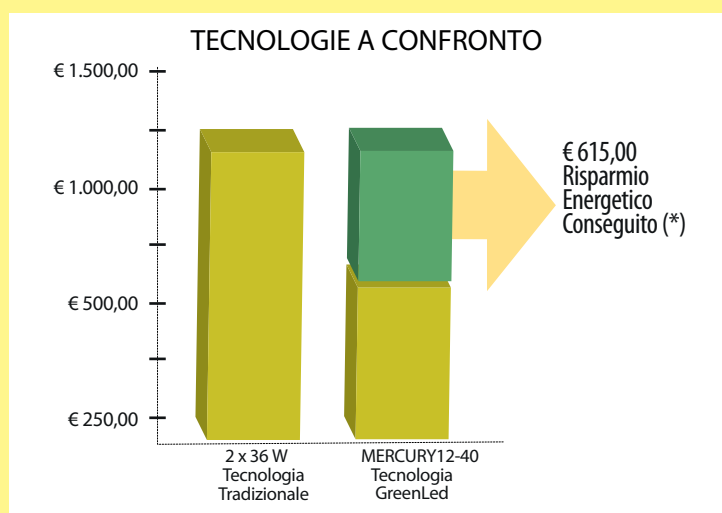
### Accessori Inclusi

- Kit per fissaggio a soffitto(staffe, viti, dadi inclusi)
- Modulo di alimentazione

Accessori disponibili Pag. 48

## RISPARMIO

RISPARMIO GENERATO DURANTE LA VITA UTILE DEL PRODOTTO [50.000 ore]



(\*) Risparmio calcolato confrontando una lampada fluorescente da 2 x 36 W accesa 50.000 ore, con un costo costante dell'energia elettrica pari a 0,18€/kWh.

Il calcolo risulta prudente perchè non considera i costi di manutenzione e l'usura della tecnologia tradizionale.

Dati fotometrici Pag. 48



Order Information Pag. 49

## CERTIFICAZIONI

EN 55015:2013  
 EN 61000-3-2:2006 +A1:2009 + A2:2009  
 EN 61000-3-3:2013  
 EN 60598-2-1:1989  
 EN 61547:2009  
 EN 60598-1:2008 +A11:2009  
 EN 61347-2-13:2006  
 EN 61347-1:2008 +A1:2011  
 EN 62031:2008  
 EN 62493:2010



# GEMINI



Il corpo illuminante Gemini è la risposta alla richiesta di prodotti funzionali ed altamente efficienti per illuminare spazi interni ed esterni. L'apparecchio vanta un'ottima resistenza meccanica (IK09) e un alto grado di protezione da agenti esterni (IP65). Le elevate prestazioni illuminotecniche, la lunga durata e l'ampia disponibilità di lunghezze e wattaggi, li rendono ideali in molteplici campi applicativi e in tutti quegli ambienti che richiedono un adeguato livello di illuminamento e un elevato risparmio dei costi energetici e di manutenzione ordinaria e straordinaria. Con le soluzioni Gemini illumini gli ambienti incrementando il comfort visivo e riducendo drasticamente i costi operativi, con eccellente ritorno sull'investimento.

## FEATURES

- > Design ed elevata qualità
- > Sistema ottico a diffusione
- > Alta efficienza luminosa
- > Grado di protezione IP65
- > Ottima resistenza meccanica (IK09)
- > Risparmio energetico superiore al 50% rispetto alle tradizionali
- > Lunga durata, oltre 60.000 ore di flusso luminoso
- > Possibilità di collegamento "a cascata" con WP connector

## APPLICAZIONI CONSIGLIATE

- > Centri commerciali e Grande Distribuzione
- > Aree comuni
- > Magazzini
- > Parcheggi
- > Aeroporti, Stazioni Metropolitane

# GEMINI



## CARATTERISTICHE TECNICHE

Codice prodotto	GM06		GM12-20		GM12-36		GM15-25		GM15-42	
	Bianco	Trasparente	Bianco	Trasparente	Bianco	Trasparente	Bianco	Trasparente	Bianco	Trasparente
Tipologia Diffusore										
Flusso luminoso a 4000K (lm)	1.785	2.182	1.785	2.182	3.203	3.928	2.205	2.728	3.675	4.583
Consumo (W)	20		20		36		25		42	
Fattore di potenza (cos Fi)	≥0.9									
Tensione di funzionamento (V)	AC100~277									
Numero di LED	60		120		120		150		150	
Curve fotometriche	simmetrica 170°. Diffusore Trasparente, Diffusore Bianco									
CCT (K)	3000 / 4000 / 5700									
Resa cromatica	>80									
Durata flusso luminoso(L70)	> 60.000h									
Temperatura di lavoro	-20°C/+45°C									
Livello di Protezione	IP65									
Materiale	Policarbonato (classe V2 resistente UV)									
Tipologia Installazione	fissaggio a soffitto , sospensione									
Dimensioni (mm)	600x80x56		1200x80x56				1500x80x56			
Peso (Kg)	0,7		1,2				1,5			

## GARANZIA

> 3 Anni di Garanzia contro i difetti di fabbricazione



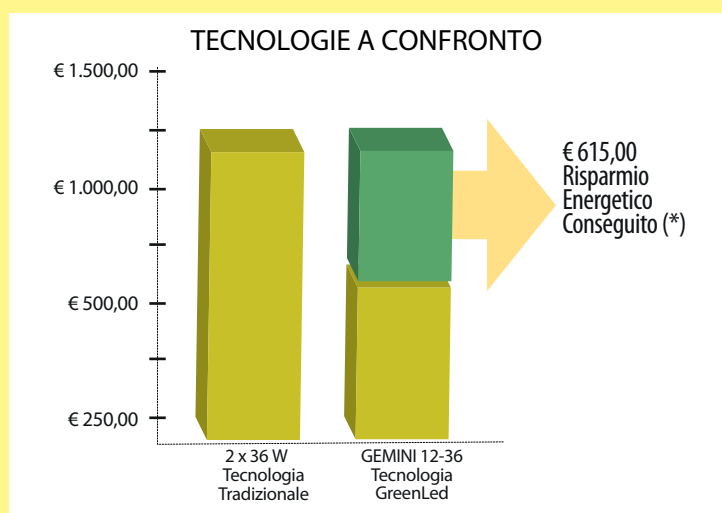
### Accessori Inclusi

- Kit per fissaggio a soffitto(staffe, viti, dadi inclusi)
- Modulo di alimentazione

Accessori disponibili Pag. 48

## RISPARMIO

RISPARMIO GENERATO DURANTE LA VITA UTILE DEL PRODOTTO [50.000 ore]



(\*) Risparmio calcolato confrontando una lampada fluorescente da 2 x 36 W accesa 50.000 ore, con un costo costante dell'energia elettrica pari a 0,18€/kWh.

Il calcolo risulta prudente perchè non considera i costi di manutenzione e l'usura della tecnologia tradizionale.

Dati fotometrici Pag. 48



Order Information Pag. 49

## CERTIFICAZIONI

EN 55015:2013  
 EN 61000-3-2:2006 +A1:2009 + A2:2009  
 EN 61000-3-3:2013  
 EN 60598-2-1:1989  
 EN 61547:2009  
 EN 60598-1:2008 +A11:2009  
 EN 61347-2-13:2006  
 EN 61347-1:2008 +A1:2011  
 EN 62031:2008  
 EN 62493:2010



# SATURN



Il corpo illuminante Saturn è la soluzione ideale per l'illuminazione generale di aree interne, offre elevate performance energetiche garantendo livelli di illuminamento adeguati e un'ottima resa cromatica che migliorano la percezione visiva e permettono di valorizzare gli oggetti presenti negli ambienti.

Con il suo look elegante e grazie alla facilità di installazione, Saturn è estremamente flessibile e funzionale per diverse applicazioni. Questa soluzione a LED altamente efficiente assicura il massimo risparmio energetico e un'eccellente uniformità di illuminamento in ogni ambiente.

Perfetto per clienti che vogliono risparmiare energia e creare ambienti efficienti e confortevoli.

## FEATURES

- > IP20, sistema versatile per svariate applicazioni in ambienti chiusi
- > Elevata efficienza luminosa
- > Eccellente uniformità di illuminamento
- > Ridotta diminuzione del flusso luminoso (L/70) > 60.000 h
- > Il 60% di risparmio energetico
- > Installazione semplice a soffitto oppure pendente

## APPLICAZIONI CONSIGLIATE

- > Centri commerciali e Grande Distribuzione
- > Ambienti comuni
- > Scuole
- > Logistiche
- > Uffici

# SATURN



## CARATTERISTICHE TECNICHE

Codice prodotto	ST-40	ST-50
Flusso luminoso a 4000K (lm)	3.600	4.500
Consumo (W)	40	50
Fattore di potenza (cos Fi)	≥0.9	
Tensione di funzionamento (V)	A C100~240	
Numero di LED	240	288
Curve fotometriche	Simmetrica 120°. Diffusore bianco	
(CCT (K)	3000/4000/5700	
Resa cromatica	>80	
Durata flusso luminoso(L70)	60.000h	
Temperatura di lavoro	-20°C/+45°C	
Livello di Protezione	IP20	
Materiale	Alluminio -PMMA	
Lunghezza Cavo Standard (m)	2	
Tipologia Installazione	Fissaggio a Soffitto , Sospensione	
Dimensioni (mm)	1200x160x68,5	1500x160x68,5
Peso (Kg)	4,2	5,2

### Accessori Inclusi

- Kit per fissaggio a soffitto(staffe, viti, dadi inclusi)
- Modulo di alimentazione

Accessori disponibili Pag. 48

Dati fotometrici Pag. 48



Order Information Pag. 49

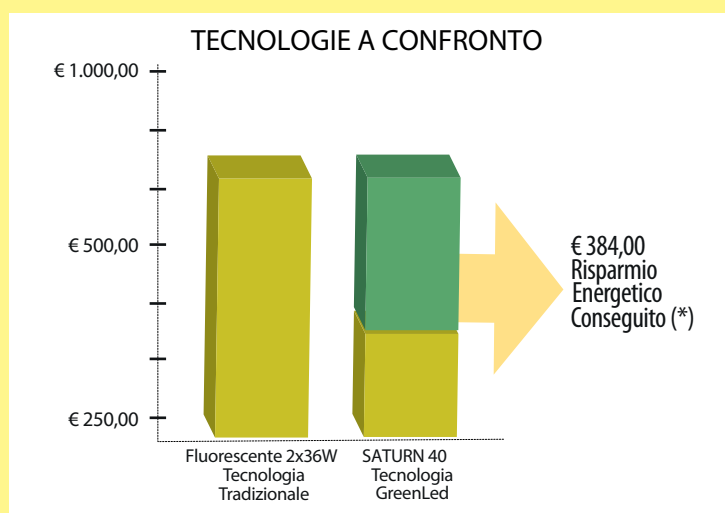
## GARANZIA

> 3 Anni di Garanzia contro i difetti di fabbricazione



## RISPARMIO

RISPARMIO GENERATO DURANTE LA VITA UTILE DEL PRODOTTO [50.000 ore]

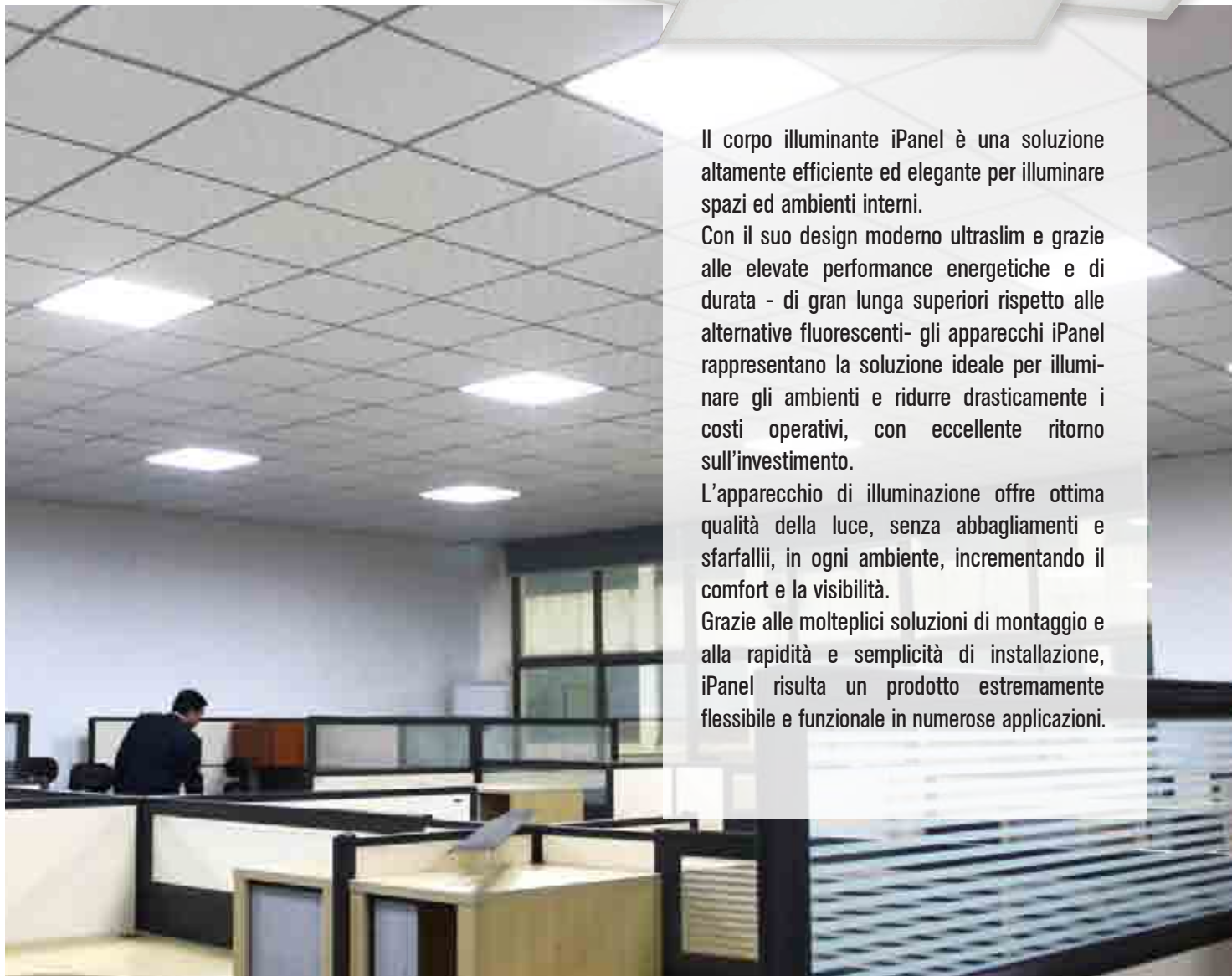


### CERTIFICAZIONI

EN 62493:2010  
 EN 55015:2006 + A1:2007 + A2:2009  
 EN 61000-3-2:2006 + A1:2009 + A2:2009  
 EN 61000-3-3:2008  
 EN 61547:2009



# iPANEL



Il corpo illuminante iPanel è una soluzione altamente efficiente ed elegante per illuminare spazi ed ambienti interni.

Con il suo design moderno ultraslim e grazie alle elevate performance energetiche e di durata - di gran lunga superiori rispetto alle alternative fluorescenti- gli apparecchi iPanel rappresentano la soluzione ideale per illuminare gli ambienti e ridurre drasticamente i costi operativi, con eccellente ritorno sull'investimento.

L'apparecchio di illuminazione offre ottima qualità della luce, senza abbagliamenti e sfarfallii, in ogni ambiente, incrementando il comfort e la visibilità.

Grazie alle molteplici soluzioni di montaggio e alla rapidità e semplicità di installazione, iPanel risulta un prodotto estremamente flessibile e funzionale in numerose applicazioni.

## FEATURES

- > Tecnologia, design ed elevata qualità
- > Ultraslim laser light guide panel
- > Alta efficienza luminosa, superiore a 70 lm/W
- > Gradi di protezione IP52
- > Limitazione dell'abbagliamento per BAP (scittura a videoterminale)  
L < 200 cd/mq A 60°
- > Risparmio energetico superiore al 40% rispetto le lampade fluorescenti T5
- > Materiali completamente acocompatibili
- > Soluzioni per molteplici soluzioni di montaggio

## APPLICAZIONI CONSIGLIATE

- > Centri commerciali e Grande Distribuzione
- > Ambienti comuni
- > Scuole
- > Logistiche
- > Uffici

# iPANEL



## CARATTERISTICHE TECNICHE

Codice prodotto	PN03	PN06	PN12
Flusso luminoso a 5000K (lm)	1.700	3.500	3.500
Consumo (W)	22	42	42
Fattore di potenza (cos Fi)	≥0.9		
Tensione di funzionamento (V)	A C100~240		
Numero di LED	112	210	224
Curve fotometriche	Simmetrica 112°. Diffusore bianco		
CCT (K)	3000/4000/5000		
Resa cromatica	>80		
Durata flusso luminoso(L70)	60.000h		
Temperatura di lavoro	-20°C/+50°C		
Livello di Protezione	IP52		
Materiale	Alluminio -Polistirene		
Tipologia Installazione	Fissaggio ad incasso, Sospensione, Soffitto, Parete		
Dimensioni (mm)	600x300x10,4	600x600x10,4	1200x300x10,4
Peso (Kg)	1,6	3,35	3,5

Accessori disponibili Pag. 48

Dati fotometrici Pag. 48



Order Information Pag. 49

**Modulo di alimentazione non incluso**

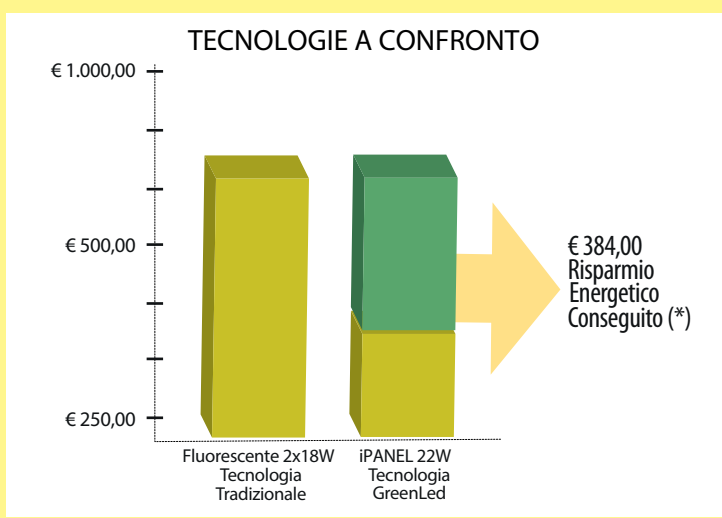
## GARANZIA

> 3 Anni di Garanzia contro i difetti di fabbricazione



## RISPARMIO

RISPARMIO GENERATO DURANTE LA VITA UTILE DEL PRODOTTO [50.000 ore]



(\*) Risparmio calcolato confrontando una lampada fluorescente 2x18W accesa 50.000 ore, con un costo costante dell'energia elettrica pari a 0,18€/kWh.

Il calcolo risulta prudente perchè non considera i costi di manutenzione e l'usura della tecnologia tradizionale.

## CERTIFICAZIONI

EN 62493:2010  
 EN 55015:2006 + A1:2007 + A2:2009  
 EN 61000-3-2:2006 + A1:2009 + A2:2009  
 EN 61000-3-3:2008  
 EN 61547:2009



# Commercial & Office

## ACCESSORI DISPONIBILI

### MERCURY

Kit per Fissaggio a Sospensione  
(comprensivo di staffe, viti, dadi,  
cavi acciaio 1,5 m)

**Cod. A-000299**

### GEMINI

Kit per Fissaggio a Sospensione  
(comprensivo di staffe, viti, dadi,  
cavi acciaio 1,5 m)

**Cod. A-000663**

### SATURN

Kit per Fissaggio a Sospensione  
(comprensivo di staffe, viti, dadi,  
cavi acciaio 1,5 m)

**Cod. A-000735**

### iPANEL | PN03

Box per Montaggio a Soffitto  
Kit per Montaggio a Parete  
Kit per Montaggio a Sospensione  
Kit per Montaggio ad Incasso  
Kit per Montaggio a Soffitto  
Driver MEANWELL LPV-35-24

**Cod. A-000720**

**Cod. A-000721**

**Cod. A-000722**

**Cod. A-000723**

**Cod. A-000724**

**Cod. A-000795**

### iPANEL | PN06

Box per Montaggio a Soffitto  
Kit per Montaggio a Parete  
Kit per Montaggio a Sospensione  
Kit per Montaggio ad Incasso  
Kit per Montaggio a Soffitto  
Driver MEANWELL LPV-60-24

**Cod. A-000725**

**Cod. A-000726**

**Cod. A-000727**

**Cod. A-000728**

**Cod. A-000729**

**Cod. A-000750**

### iPANEL | PN12

Box per Montaggio a Soffitto  
Kit per Montaggio a Parete  
Kit per Montaggio a Sospensione  
Kit per Montaggio ad Incasso  
Kit per Montaggio a Soffitto  
Driver MEANWELL LPV-60-24

**Cod. A-000730**

**Cod. A-000731**

**Cod. A-000732**

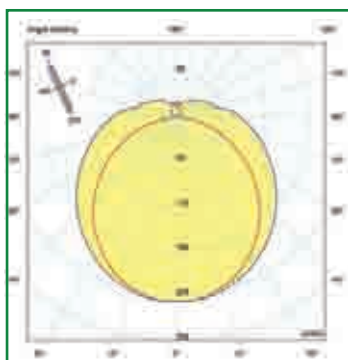
**Cod. A-000733**

**Cod. A-000734**

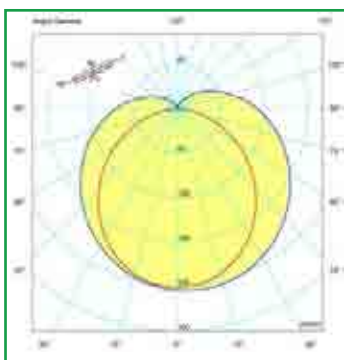
**Cod. A-000750**

## DATI FOTOMETRICI

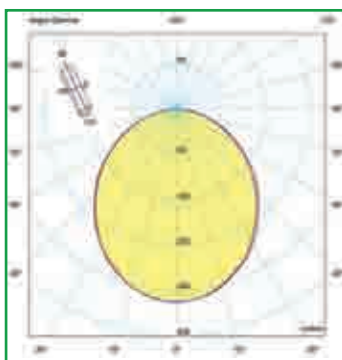
Mercury: SIMMETRICA 130°



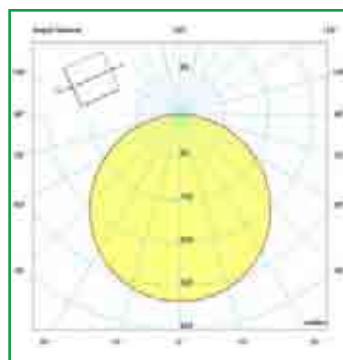
Gemini: SIMMETRICA 170°



Saturn: SIMMETRICA 120°



iPANEL: SIMMETRICA 112°





## ORDER INFORMATION

La tabella sottostante fornisce le indicazioni utili ad ottenere il codice d'ordine. Selezionate il tipo di potenza dell'apparecchio (W), la configurazione ottica e la temperatura di colore desiderati. In caso di accessori ed opzioni, si prega di indicare la tipologia.

SERIE		POTENZA		OTTICA	CCT	OPZIONI			
<b>MR12</b>	Mercury 1200mm	-40	40W	-11 Diffusore Trasparente -10 Diffusore Bianco	-30	3000K	-R dimmerabile 0-10V -X versione emergenza -M sensori movimento		
		-50	50W					-42	4200K
<b>MR15</b>	Mercury 1500mm	-50	50W		-60	6000K			
		-65	65W						
<b>GM06</b>	Gemini 600mm	-20	20W	-11 Diffusore Trasparente -10 Diffusore Bianco	-30	3000K	-W1 connettore waterproof -W2 connettori waterproof		
<b>GM12</b>	Gemini 1200mm	-20	20W					-40	4000K
		-36	36W					-57	5700K
<b>GM15</b>	Gemini 1500mm	-25	25W						
		-42	42W						
<b>ST</b>	Saturn	-40	40W	-10 Diffusore Bianco	-30	3000K			
		-50	50W				-40	4000K	
							-57	5700K	
<b>PN03</b>	iPanel 300x600mm	-22	22W	-12 SIMMETRICA 112°	-30	3000K			
<b>PN06</b>	iPanel 600x600mm	-42	42W				-40	4000K	
<b>PN12</b>	iPanel 300x1200mm						-50	5000K	

# GARANZIA PER LAMPADE GREENLED INDUSTRY S.P.A.

La presente garanzia limitata è fornita dalla società **GREENLED Industry SpA** (definita di seguito anche semplicemente "GREENLED" o "Venditore") all'Acquirente originale del Prodotto di illuminazione a LED identificato nella fattura emessa dal Venditore a fronte dell'acquisto del Prodotto.

**GREENLED** garantisce che il Prodotto, qualora consegnato allo stato nuovo e con imballaggio originale, non presenterà difetti di materiali e di manodopera per un periodo di TRE (3) anni per i prodotti della serie MERCURY, GEMINI, SATURN, iPANEL; periodo di SEI (6) anni per i prodotti della serie BBLOCK, SPARTA, LUMINO, KIT RETROFIT LANTERNA; periodo di DIECI (10) anni per i prodotti della serie VOLTA, MATTEUCCI, DA VINCI. Il periodo decorre a partire dalla data dell'acquisto.

Il Prodotto va considerato difettoso nel caso in cui:

- Il flusso luminoso si riduce al di sotto del 70% rispetto a quello dichiarato sull'etichetta di prodotto durante il periodo di garanzia decorrente dalla data della fattura - e/o

- Non è privo di difetti di design, nei materiali o di lavorazione.

Spetterà al Venditore, a sua esclusiva discrezione, stabilire se un Prodotto è difettoso sulla base del rendimento generale del Prodotto.

La mancata emissione di luce da parte di singoli componenti LED non sarà sufficiente per considerare difettoso un Prodotto qualora il numero di componenti non funzionanti sia inferiore al dieci per cento (10%) del numero totale dei componenti LED presenti nel Prodotto.

La presente garanzia non è valida se il Prodotto viene utilizzato per scopi diversi da quelli per cui è stato realizzato

Le presenti condizioni di garanzia non si applicano in caso di normale usura del Prodotto e di ausiliari elettrici aggiuntivi, es. telecomando.

La presente garanzia si applica alle lampade LED professionali di marca **GREENLED** vendute in Europa, Medio Oriente e Africa a partire da giugno 2013.

## Applicabilità della seguente garanzia

• Per anno di garanzia si intende un ciclo annuo di funzionamento di 8.760 ore ad una temperatura ambiente di 25 °C .

• Condizioni di garanzia diverse da quelle riportate nel punto precedente potranno essere richieste dall'Acquirente e verranno accordati dopo aver valutato le condizioni d'applicazione specifiche.

• Ai fini dell'applicazione della garanzia, l'Acquirente non dovrà far riferimento ad altre informazioni o documenti.

La presente garanzia copre esclusivamente i prodotti impiegati alle seguenti condizioni di utilizzo che devono verificarsi contemporaneamente ai fini della copertura di garanzia:

• la temperatura in cui opera il Prodotto sia conforme a quella indicata nelle schede tecniche di ciascun prodotto;

• l'umidità relativa nell'impianto non superi mai la classificazione IP del Prodotto;

• i Prodotti non sono soggetti ad un valore superiore ai 50.000 cicli on/off (accensione e spegnimento); i Prodotti vengono accesi e spenti quotidianamente con un utilizzo medio annuale di 4.000 ore e installati in accordo con le specifiche tecniche e le istruzioni di montaggio.

• I prodotti devono funzionare in un range di tensione pari a 230 V +/- 10%.

## Sommario, esemplificativo ma non esaustivo, dei termini e delle condizioni della garanzia.

• La presente garanzia è valida solo per i prodotti venduti all'interno dell'area EMEA (Europa, Medio Oriente e Africa). In altri paesi, potranno trovare applicazione condizioni e termini diversi.

• La presente garanzia è valida solo se i Prodotti sono stati venduti direttamente da un'organizzazione vendite **GREENLED**.

• Il cliente deve disporre del documento di consegna del Prodotto.

• La presente garanzia è valida solo se i Prodotti sono stati installati correttamente e utilizzati in base alle istruzioni del produttore.

• Adeguate registrazioni sulle modalità operative devono essere disponibili per eventuali ispezioni da parte del rappresentante **GREENLED**.

• Su richiesta, i rappresentanti **GREENLED** dovranno aver accesso al Prodotto, al sistema o all'applicazione difettosa, per una verifica di non conformità.

• I costi della manodopera per l'installazione e la disinstallazione dei Prodotti non sono coperti dalla presente garanzia.

Il periodo di garanzia decorrerà dalla data di consegna e/o dal lotto di produzione riportato su ciascun Prodotto, e comunque non oltre un massimo di sei mesi dopo la consegna.

Nel rispetto delle disposizioni stabilite nei Termini e condizioni della garanzia di seguito allegate, l'Acquirente riceve la garanzia per il periodo applicabile.

## TERMINI E CONDIZIONI DI GARANZIA

### 1. Limiti della garanzia

La garanzia come descritta nel presente documento si applicherà esclusivamente ai prodotti per illuminazione di marca **GREENLED** venduti da **GREENLED** in Europa, Medio Oriente e Africa (di seguito 'Prodotto'). La presente garanzia è esclusivamente applicabile alla parte che acquista i prodotti direttamente da **GREENLED** (di seguito: 'Acquirente').

**GREENLED** garantisce che ciascun Prodotto è esente da difetti dei materiali e della lavorazione.

La presente garanzia sarà valida per il periodo menzionato nella garanzia applicabile ai prodotti come riportato nell'accordo di vendita. In caso di mancato funzionamento del Prodotto in conformità alla presente garanzia **GREENLED** provvederà, a sua insindacabile discrezione, alla sostituzione o riparazione gratuita del Prodotto difettoso in conformità ai termini e alle condizioni della garanzia limitata applicabile stabiliti di seguito.

### 2. Termini e condizioni

• La garanzia **GREENLED** si applica esclusivamente all'Acquirente. Se un Prodotto coperto dalla presente garanzia viene restituito dall'Acquirente in conformità a quanto previsto e stabilito dalla sezione 3 ed entro il periodo di garanzia applicabile e se, previo esame, **GREENLED** determinerà che tale Prodotto non era conforme alla presente garanzia, **GREENLED**, a propria scelta, riparerà o sostituirà il Prodotto o la parte difettosa oppure rimborserà all'Acquirente il prezzo d'acquisto del Prodotto. La riparazione o la sostituzione del Prodotto o della parte difettosa, non include attività di rimozione o reinstallazione, costi o spese, compresi, a titolo esemplificativo e non esaustivo, i costi e le spese di spedizione del Prodotto o quelle di manodopera. Per la riparazione o sostituzione del Prodotto prevista dalla presente garanzia **GREENLED** si riserva il diritto di utilizzare componenti o prodotti nuovi, ricondizionati, rimessi a nuovo, riparati o trasformati. Tali prodotti e componenti saranno equiparati in termini di funzionalità e prestazioni a prodotti o componenti originali, secondo quanto stabilito da **GREENLED** a sua esclusiva discrezione e garantiti per tutto il tempo rimanente del periodo di garanzia originale.

- Se **GREENLED** sceglie di sostituire il Prodotto, ma non è in grado di farlo a causa della sua uscita di produzione o della sua mancata disponibilità, **GREENLED** potrà rimborsare l'Acquirente o sostituire il Prodotto con un Prodotto simile (che potrà presentare leggere differenze nel design e nelle specifiche di Prodotto).
- Nessun agente, distributore o rivenditore è in alcun modo autorizzato a cambiare, modificare o estendere i termini della garanzia limitata per conto di **GREENLED**, in qualsiasi questione.
- La presente garanzia limitata si applica esclusivamente nel caso in cui il Prodotto sia stato correttamente cablato, installato e utilizzato entro i valori elettrici, l'intervallo di funzionamento e le condizioni ambientali indicati nelle specifiche, nelle linee guida di applicazione, negli standard IEC o in qualunque altro documento fornito con il Prodotto. Se un Prodotto risulta essere difettoso o non funzionante in base alle specifiche di Prodotto, l'Acquirente deve notificarlo a **GREENLED** per iscritto.
- **GREENLED** si impegna ad agevolare la risoluzione tecnica dei problemi. I prodotti (o le componenti del Prodotto) di terze parti venduti da **GREENLED** non sono coperti dalla presente garanzia, salvo quanto indicato nella sezione 5.
- La presente garanzia non si applica a difetti o non conformità derivanti da una qualsiasi causa di forza maggiore o da qualsiasi abuso, uso improprio, uso anomalo o uso in violazione di qualsiasi standard, codice o istruzioni d'uso applicabili, compresi, a titolo esemplificativo e non esaustivo, quelle contenute nelle norme di sicurezza, di settore e/o elettriche più recenti per il/i paese/i specifico/i.
- La presente garanzia sarà ritenuta nulla nel caso in cui al Prodotto venga effettuata, da una persona qualsiasi, una riparazione o una modifica non debitamente autorizzate per iscritto da **GREENLED**. **GREENLED** si riserva il diritto di decidere in modo definitivo sulla validità di eventuali richieste in garanzia.
- Su richiesta di **GREENLED**, i Prodotti non conformi o difettosi diventeranno di proprietà di **GREENLED** non appena saranno stati sostituiti.

### 3. Ricorso alla garanzia

Tutti i periodi di garanzia menzionati sono soggetti all'accesso al Prodotto difettoso o al sistema per la verifica di non conformità da parte di un rappresentante **GREENLED**. I ricorsi alla garanzia devono essere segnalati e inviati a **GREENLED** (Strada dello Stabilimento n.1 Nera Montoro – Narni) entro 30 giorni dalla scoperta del difetto, specificando le seguenti informazioni (informazioni supplementari possono essere eventualmente richieste):

- Prodotti danneggiati; per garanzie del sistema devono essere specificati anche altri componenti;
- Data d'installazione e data della fattura;
- Descrizione dettagliata del problema e numero;
- Applicazione, ore di funzionamento e cicli di commutazione;
- Qualora un ricorso alla garanzia non risulti giustificato, **GREENLED** potrà addebitare all'Acquirente le spese per i Prodotti restituiti che non risultino essere difettosi o non conformi, unitamente ai costi di gestione, di verifica e di trasporto associati.

### 4. Assenza di garanzie implicite o di altre garanzie

- La presente garanzia limitata e i rimedi dalla stessa contemplati costituiscono le uniche garanzie offerte da **GREENLED** in relazione ai Prodotti, in sostituzione ed esclusione di ogni altra garanzia, sia essa espressa o implicita, per quanto consentito dalla legge, comprese, a titolo esemplificativo e non esaustivo, garanzie di commerciabilità o idoneità a un particolare scopo: fatto salvo unicamente il caso di dolo o colpa grave da parte di **GREENLED**, tutte le altre garanzie pertanto non troveranno applicazione.
- I presenti termini e condizioni sanciscono l'ammontare massimo di responsabilità di **GREENLED**, i suoi obblighi nei confronti dell'Acquirente nonché l'unico ed esclusivo rimedio a disposizione dell'Acquirente a fronte di Prodotti difettosi o non conformi forniti da **GREENLED**, rimedio da intendersi comprensivo e sostitutivo di ulteriore forme di garanzia o di responsabilità, anche in deroga a norme di legge, per quanto consentito, ed esclude ogni altra forma di responsabilità (sia contrattuale sia extra contrattuale) in capo a **GREENLED** comunque riconducibile a difetti, non conformità o mancanze di qualità, anche se **GREENLED** sia stata avvisata o sia consapevole di tali difetti.

### 5. Limitazioni e condizioni

- La presente è una garanzia limitata ed esclude, tra le altre voci, l'installazione, i mezzi di accesso ai prodotti (impalcatura, montacarichi, ecc.), e danni speciali, incidentali e consequenziali (quali ad esempio, la perdita di profitti economici/mancato guadagno, danni alla proprietà o altri costi estesi non precedentemente menzionati), ed è ulteriormente definita dalle limitazioni e dalle condizioni previste nella garanzia relativa e nei presenti termini e condizioni.
- Su richiesta, i rappresentanti **GREENLED** devono avere accesso al Prodotto, al sistema o all'applicazione difettosi per una verifica di non conformità.
- **GREENLED** non può essere ritenuta responsabile delle condizioni di alimentazione elettrica, inclusi picchi di alimentazione, sovra/sottotensione e sistemi di controllo della corrente ondulata che siano oltre i limiti specificati dei prodotti e oltre quelli definiti dalle norme di alimentazione specifiche (ad es., rispetto della norma CEI EN 50160).
- In relazione ai prodotti venduti all'Acquirente da **GREENLED**, che però non siano di marca o **GREENLED**, **GREENLED** non offre garanzie di alcun genere, espresse o implicite, comprese, a titolo esemplificativo e non esaustivo, garanzie di commerciabilità o idoneità ad un particolare scopo, ma metterà a disposizione dell'Acquirente, su richiesta, esclusivamente nella misura massima consentita dalla legge e dai relativi contratti, le garanzie del fabbricante del Prodotto in questione.
- In nessun caso **GREENLED** potrà essere ritenuto responsabile di danni accidentali, compensatori, consequenziali, indiretti, speciali o danni di altro tipo. La responsabilità complessiva di **GREENLED** per un Prodotto difettoso non potrà eccedere, in nessun caso, l'importo pagato dall'Acquirente per il suddetto Prodotto difettoso.
- **GREENLED** si riserva il diritto di modificare nel tempo la presente garanzia. Ogni modifica della presente garanzia sarà applicata per tutti gli ordini conclusi con **GREENLED** a partire dalla data di decorrenza della garanzia modificata.





Powered By  
TerniEnergia



**GREENLED**  
INDUSTRY

GREENLED Industry S.p.A.  
Strada dello Stabilimento, n. 1 05035 - Nera Montoro – Narni (TR)  
C.F. e P.I.: 01493180556 - Tel.: +39 0744 758200 - Fax: + 39 0744 758205  
[www.greenledindustry.com](http://www.greenledindustry.com)